
Результаты ВПР по русскому языку во 2 – 6 классах в 2017-2018 учебном году

Оглавление

2 класс	2
Результаты ВПР по русскому языку в 4 классах ОУ Московского района Санкт-Петербурга (17.04.2018)	9
Статистика по отметкам (%)	9
Распределение первичных баллов	12
Выполнения заданий	13
Достижение требований ФК ГОС	17
Результаты ВПР по русскому языку в 5 классах ОУ Московского района Санкт-Петербурга (17.04.2018)	19
Статистика по отметкам (%)	19
Распределение первичных баллов	22
Выполнения заданий	24
Достижение планируемых результатов в соответствии с ПООП ООО	27
Результаты ВПР в 5 классе 26.10.2017	29
Результаты ВПР по русскому языку в 6 классах ОУ Московского района Санкт-Петербурга (25.04.2018)	35
Статистика по отметкам (%)	35
Распределение первичных баллов	38
Выполнения заданий	40
Достижение планируемых результатов в соответствии с ПООП ООО	44

2 класс

Участие принимали 20 ОУ района, попавшие в выборку КО. ГБОУ № 524 участие не принимала, т.к. дети находились на каникулах (триместры).

Средние баллы участников ВПР

№ ОУ	Всего учащихся	Приняли участие	М	Ж	балл за 1 К1	балл за 1 К2	балл за 1К3	балл за 2	балл за 3	балл за 4	балл за 5	балл за 6	балл за 7	всего баллов
№ 1	77	68	27	41	2,65	2,93	1,94	1,76	1,63	1,79	1,93	2,51	0,96	18,10
№ 356	104	101	46	55	2,72	2,85	1,46	1,66	1,25	1,50	1,76	2,29	0,82	16,31
№ 358	131	115	63	52	2,71	2,55	1,85	1,74	1,66	1,62	2,04	2,23	0,84	17,25
№ 362	106	96	46	50	2,72	2,71	1,52	1,74	1,53	1,44	1,67	2,19	0,62	15,88
№ 366	64	64	36	28	2,73	2,88	1,64	1,84	1,80	1,86	2,52	2,56	0,92	18,75
№ 371	90	79	32	47	2,58	2,77	1,77	1,58	1,33	1,53	1,65	2,09	0,75	16,05
№ 372	95	84	48	36	2,55	2,83	1,58	1,58	1,42	1,36	2,31	1,90	0,71	16,25
№ 373	90	79	41	38	2,54	2,80	1,43	1,85	1,43	1,61	2,32	2,27	0,86	17,10
№ 484	59	45	23	22	2,60	2,71	1,82	1,62	1,36	1,22	1,44	1,71	0,56	15,04
№ 485	62	57	29	28	2,53	2,84	1,86	1,65	1,51	1,79	2,14	2,14	0,74	17,19
№ 489	129	116	65	51	2,66	2,93	1,67	1,77	1,69	1,72	2,28	2,61	0,79	18,12
№ 495	73	72	35	37	2,57	2,81	1,57	1,64	1,65	1,50	1,58	2,14	0,96	16,40
№ 507	144	135	75	60	2,48	2,67	1,54	1,68	1,44	1,64	2,30	2,14	0,76	16,65
№ 510	60	60	27	33	2,67	2,92	1,53	1,77	1,37	1,32	1,63	2,13	0,63	15,97
№ 525	75	71	35	36	2,68	2,90	1,56	1,83	1,54	1,79	2,08	2,21	0,76	17,35
№ 526	115	108	49	59	2,75	2,91	1,65	1,68	1,78	1,76	2,31	2,33	0,92	18,08
№ 544	162	154	68	86	2,69	2,88	1,51	1,90	1,54	1,78	2,12	2,35	0,70	17,43
№ 594	53	50	24	26	2,8	2,88	1,64	1,66	1,26	1,48	1,18	1,97	0,67	15,52
№ 643	67	64	33	31	2,63	2,86	1,70	1,75	1,64	1,92	2,45	2,47	0,83	18,25
Район	1756	1618	802	816	2,65	2,82	1,65	1,72	1,52	1,61	1,99	2,22	0,78	17,00

Распределение баллов



Границы отметок

№ ОУ	Кол-во участников	«2»		«3»		«4»		«5»		21 балл	
		0-6	1-6	7-12	13-17	18-21	18-21				
№ 1	68	1	1,5%	2	2,94%	18	26,47%	47	69,12%	16	23,53%
№ 356	101	0	0,0%	20	19,80%	36	35,64%	45	44,55%	12	11,88%
№ 358	115	0	0,0%	11	9,57%	36	31,30%	68	59,13%	18	15,65%
№ 362	96	2	2,1%	15	15,63%	43	44,79%	36	37,50%	11	11,46%
№ 366	64	0	0,0%	2	3,13%	13	20,31%	49	76,56%	16	25,00%
№ 371	79	0	0,0%	8	10,13%	43	54,43%	28	35,44%	3	3,80%
№ 372	84	1	1,2%	14	16,67%	28	33,33%	41	48,81%	7	8,33%
№ 373	79	0	0,0%	8	10,13%	31	39,24%	40	50,63%	12	15,19%
№ 484	45	1	2,2%	12	26,67%	17	37,78%	15	33,33%	5	11,11%

№ ОУ	Кол-во участников	«2»		«3»		«4»		«5»		21 балл	
		0-6		7-12		13-17		18-21			
№ 485	57	0	0,0%	5	8,77%	20	35,09%	32	56,14%	6	10,53%
№ 489	116	0	0,0%	5	4,31%	32	27,59%	79	68,10%	29	25,00%
№ 495	72	0	0,0%	9	12,50%	33	45,83%	30	41,67%	5	6,94%
№ 507	135	2	1,5%	13	9,63%	54	40,00%	66	48,89%	13	9,63%
№ 510	60	0	0,0%	7	11,67%	33	55,00%	20	33,33%	7	11,67%
№ 525	71	0	0,0%	6	8,45%	26	36,62%	39	54,93%	11	15,49%
№ 526	108	0	0,0%	4	3,70%	34	31,48%	70	64,81%	17	15,74%
№ 544	154	0	0,0%	8	5,19%	60	38,96%	86	55,84%	21	13,64%
№ 594	50	0	0,0%	11	22,00%	22	44,00%	17	34,00%	7	14,00%
№ 643	64	0	0,0%	4	6,25%	19	29,69%	41	64,06%	17	26,56%
Район	1618	7	0,4%	164	10,14%	598	36,96%	849	52,47%	233	14,40%

Качество знаний

№ ОУ	Качество знаний
№ 366	96,88%
№ 526	96,30%
№ 489	95,69%
№ 1	95,59%
№ 544	94,81%
№ 643	93,75%
№ 525	91,55%
№ 485	91,23%
№ 358	90,43%
№ 371	89,87%
№ 373	89,87%
Район	89,43%
№ 507	88,89%
№ 510	88,33%
№ 495	87,50%
№ 362	82,29%
№ 372	82,14%
№ 356	80,20%
№ 594	78,00%
№ 484	71,11%

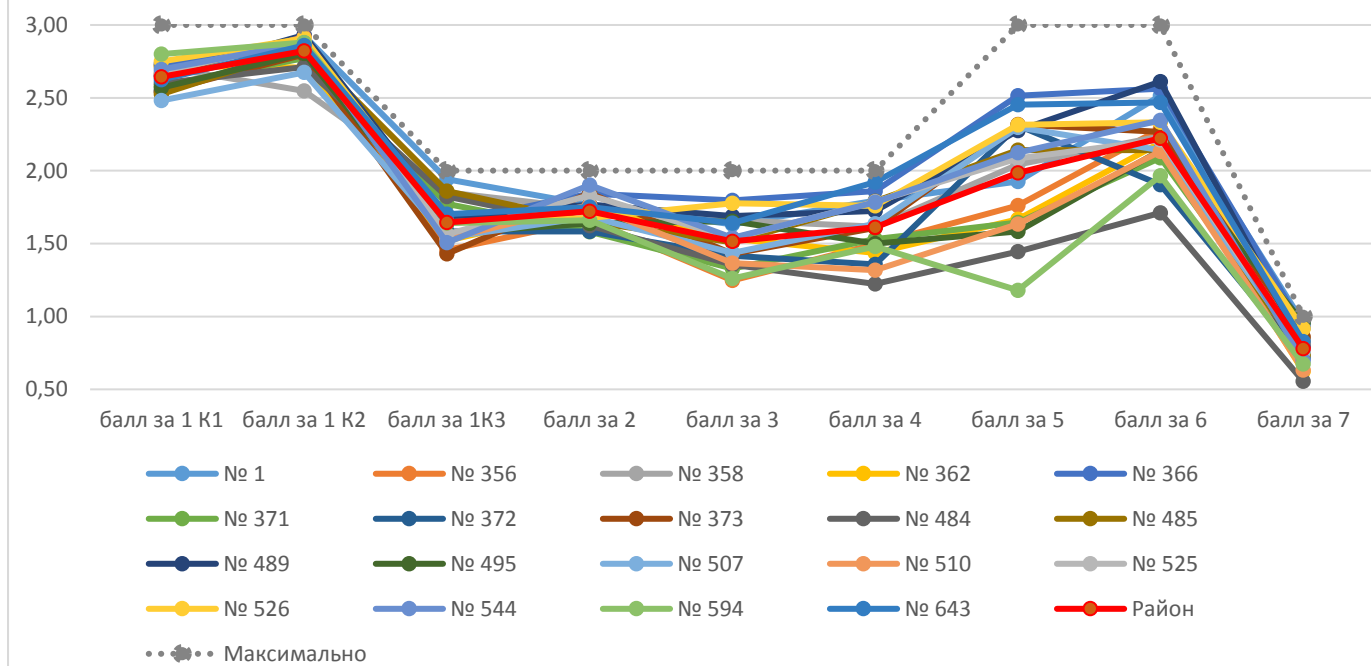
Статистика отметок по ОУ района



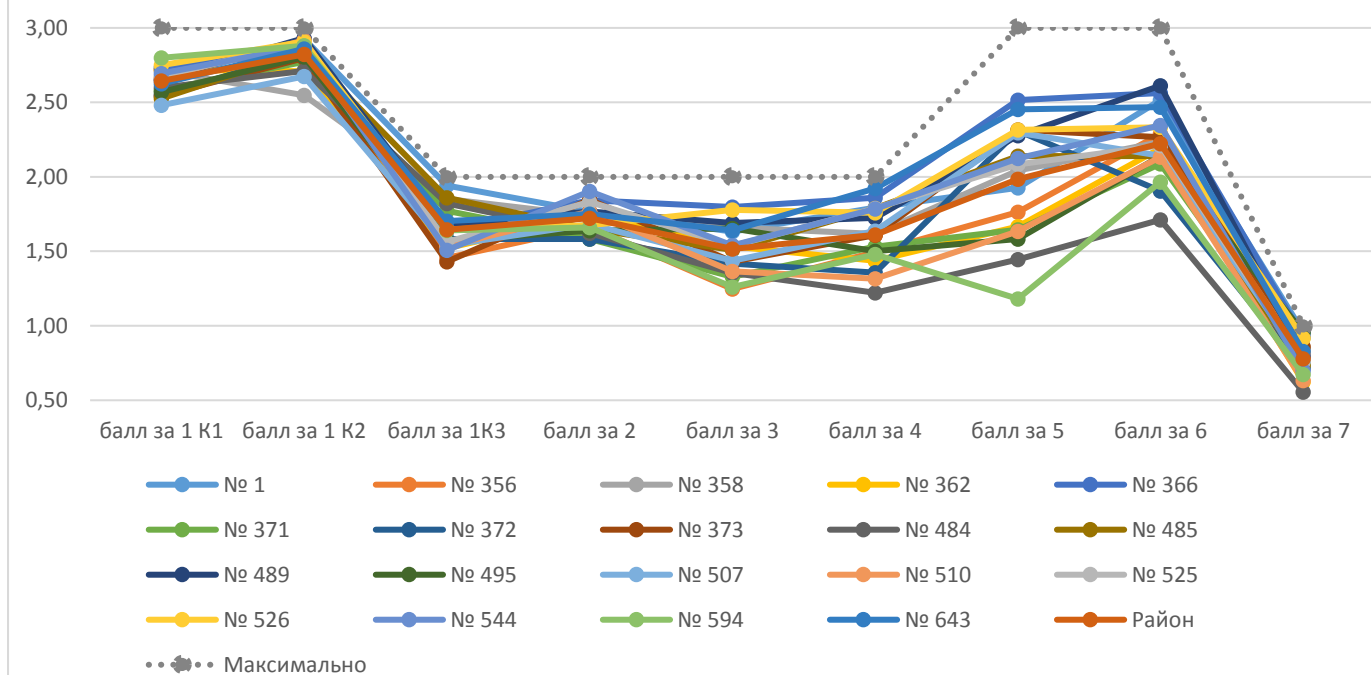
Гендерный признак

№ ОУ	Всего учащихся	Приняли участие	М	Ж
№ 1	77	68	27	41
№ 356	104	101	46	55
№ 358	131	115	63	52
№ 362	106	96	46	50
№ 366	64	64	36	28
№ 371	90	79	32	47
№ 372	95	84	48	36
№ 373	90	79	41	38
№ 484	59	45	23	22
№ 485	62	57	29	28
№ 489	129	116	65	51
№ 495	73	72	35	37
№ 507	144	135	75	60
№ 510	60	60	27	33
№ 525	75	71	35	36
№ 526	115	108	49	59
№ 544	162	154	68	86
№ 594	53	50	24	26
№ 643	67	64	33	31
Район	1756	1618	802	816

ОУ с углубленным изучением предметов



СОШ

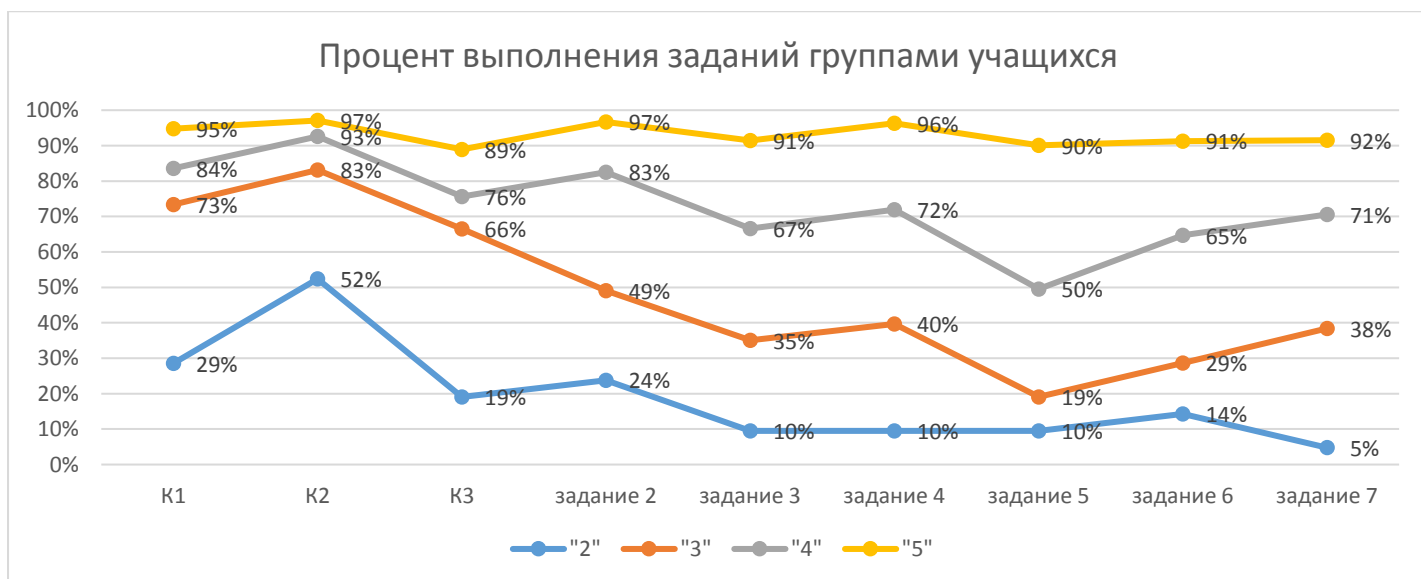
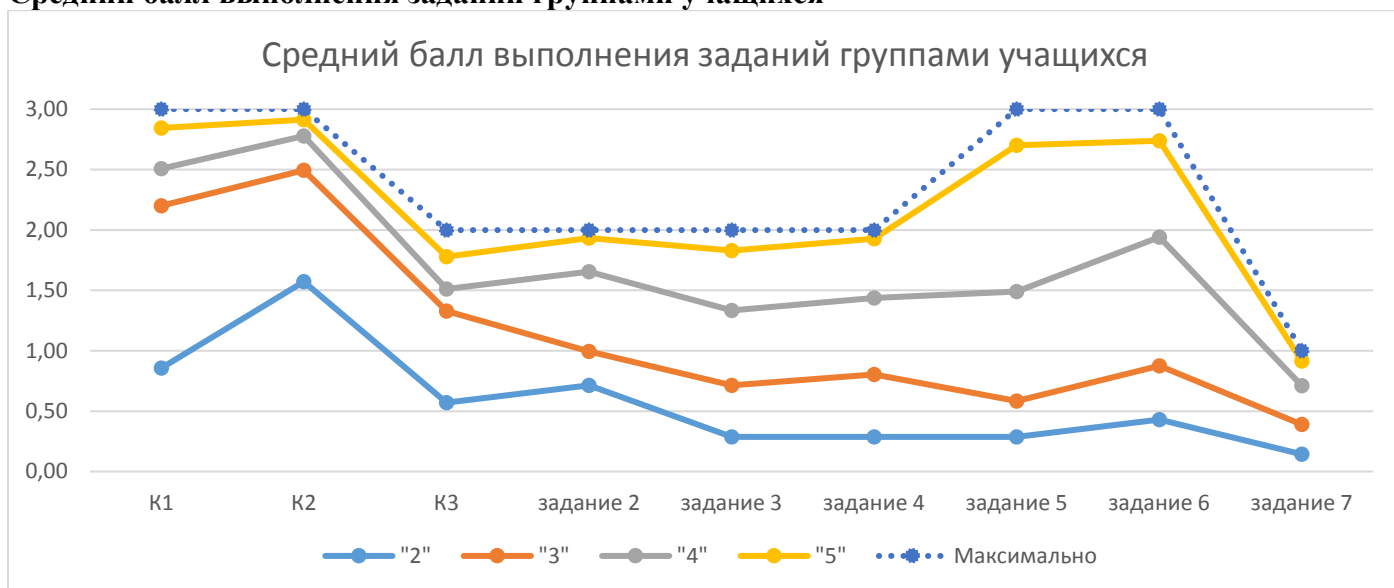


Выполнение заданий группами учащихся (в % от числа участников)

№ ОУ	«2»	«3»	«4»	«5»
№ 366	0,0%	3,13%	20,31%	76,56%
№ 1	1,5%	2,94%	26,47%	69,12%
№ 489	0,0%	4,31%	27,59%	68,10%
№ 526	0,0%	3,70%	31,48%	64,81%
№ 643	0,0%	6,25%	29,69%	64,06%
№ 358	0,0%	9,57%	31,30%	59,13%
№ 485	0,0%	8,77%	35,09%	56,14%

№ 544	0,0%	5,19%	38,96%	55,84%
№ 525	0,0%	8,45%	36,62%	54,93%
Район	0,4%	10,14%	36,96%	52,47%
№ 373	0,0%	10,13%	39,24%	50,63%
№ 507	1,5%	9,63%	40,00%	48,89%
№ 372	1,2%	16,67%	33,33%	48,81%
№ 356	0,0%	19,80%	35,64%	44,55%
№ 495	0,0%	12,50%	45,83%	41,67%
№ 362	2,1%	15,63%	44,79%	37,50%
№ 371	0,0%	10,13%	54,43%	35,44%
№ 594	0,0%	22,00%	44,00%	34,00%
№ 484	2,2%	26,67%	37,78%	33,33%
№ 510	0,0%	11,67%	55,00%	33,33%

Средний балл выполнения заданий группами учащихся



Достижение планируемых результатов в соответствии с ПООП НОО и ФГОС

№	Блоки ПООП НОО выпускник научится / получит возможность научиться или проверяемые требования (умения) в соответствии с ФГОС	Макс балл	Средний % ¹ выполнения		
			По АТЕ	По региону	По России
			1736 уч.	36212 уч.	1364900 уч.
1К1	Овладение первоначальными представлениями о нормах русского и родного литературного языка (орфоэпических, лексических, грамматических) и правилах речевого этикета.	3	88	89	86
1К2	Применять правила правописания. Безошибочно списывать текст. Проверять собственный текст, находить и исправлять орфографические и пунктуационные ошибки	3	94	95	92
1К3		2	81	80	79
2	Овладение первоначальными представлениями о нормах русского и родного литературного языка (орфоэпических, лексических, грамматических) и правилах речевого этикета. Пользоваться русским алфавитом на основе знания последовательности букв в нем для упорядочивания слов	2	86	85	80
3	Овладение первоначальными представлениями о нормах русского и родного литературного языка (орфоэпических, лексических, грамматических) и правилах речевого этикета. Характеризовать звуки русского языка: согласные звонкие/глухие.	2	76	76	75
4	Овладение первоначальными представлениями о нормах русского и родного литературного языка (орфоэпических, лексических, грамматических) и правилах речевого этикета. Характеризовать звуки русского языка: согласные твердые/мягкие	2	81	81	75
5	Овладение первоначальными представлениями о нормах русского и родного литературного языка (орфоэпических, лексических, грамматических) и правилах речевого этикета. Проводить перенос слов по слогам без стечения согласных	3	68	66	61
6	Овладение первоначальными представлениями о нормах русского и родного литературного языка (орфоэпических, лексических, грамматических) и правилах речевого этикета. Проводить перенос слов по слогам без стечения согласных	3	75	72	71
7	Овладение учебными действиями с языковыми единицами и умение использовать знания для решения познавательных, практических и коммуникативных задач. Самостоятельно составлять предложения	1	78	80	74

¹ Вычисляется как отношение (в %) суммы всех набранных баллов за задание всеми участниками к произведению количества участников на максимальный балл за задание

Результаты ВПР по русскому языку в 4 классах ОУ Московского района Санкт-Петербурга (17.04.2018)

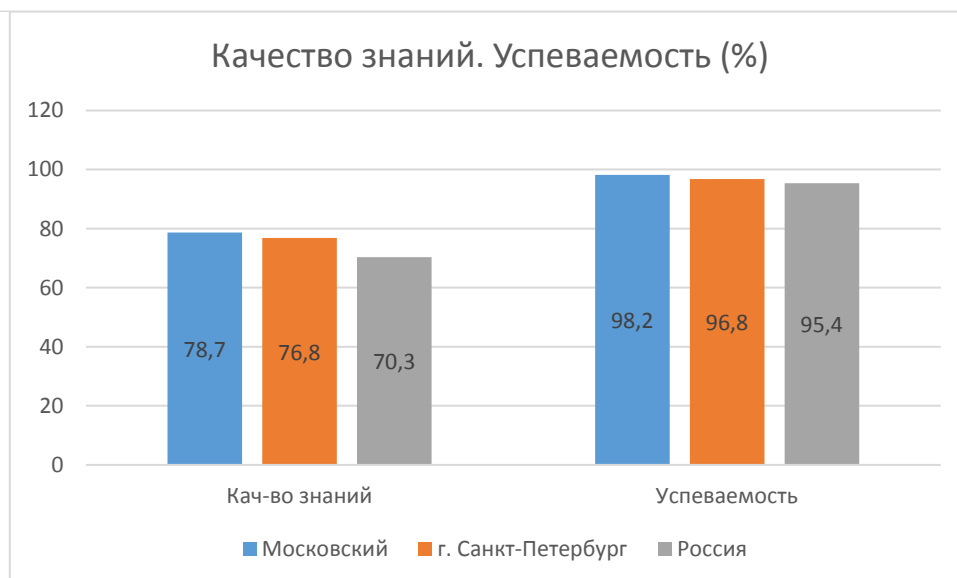
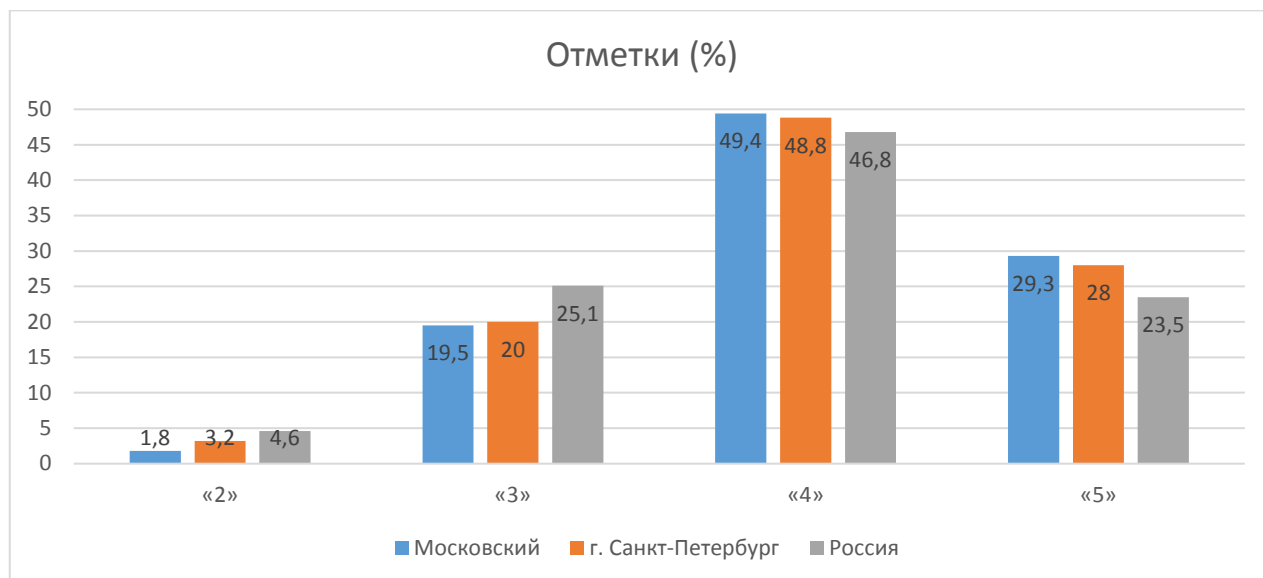
Во всероссийской проверочной работе по русскому языку для 4 классов приняли участие 34 ОУ района, всего 2254 учащихся.

Статистика по отметкам (%)

№ п/п	Наименование ОУ	Кол-во уч-ков	«2»	«3»	«4»	«5»	Кач-во знаний	Успеваемость	Отметки о рисках (РОН ¹)
1.	ГБОУ СОШ №485	50	0	12	58	30	88	100	
2.	ГБОУ лицей №373	69	1,4	20,3	55,1	23,2	78,3	98,6	
3.	ГБОУ СОШ № 643	55	5,5	29,1	49,1	16,4	65,5	94,6	
4.	ГБОУ СОШ №1	40	0	7,5	75	17,5	92,5	100	
5.	ГБОУ школа № 351	55	1,8	20	43,6	34,5	78,1	98,1	
6.	ГБОУ СОШ №354	37	5,4	10,8	70,3	13,5	83,8	94,6	
7.	ГБОУ СОШ №355	45	0	48,9	40	11,1	51,1	100	Низкие рез-ты
8.	ГБОУ СОШ № 356	90	5,6	20	53,3	21,1	74,4	94,4	
9.	ГБОУ СОШ №358	115	0,87	21,7	60	17,4	77,4	99,1	
10	ГБОУ СОШ №362	96	2,1	34,4	53,1	10,4	63,5	97,9	Низкие рез-ты
11	ГБОУ лицей №366	68	0	0	32,4	67,6	100	100	
12	ГБОУ школа №372	61	3,3	29,5	42,6	24,6	67,2	96,7	
13	ГБОУ школа №484	53	3,8	32,1	49,1	15,1	64,2	96,3	Низкие рез-ты
14	ГБОУ СОШ №489	117	0	22,2	36,8	41	77,8	100	
15	ГБОУ СОШ №495	50	0	22	50	28	78	100	
16	ГБОУ СОШ №496	53	1,9	17	56,6	24,5	81,1	98,1	
17	ГБОУ СОШ №507	126	1,6	8,7	43,7	46	89,7	98,4	
18	ГБОУ СОШ №508	82	6,1	31,7	51,2	11	62,2	93,9	Низкие рез-ты
19	ГБОУ СОШ № 510	48	0	20,8	58,3	20,8	79,1	99,9	
20	ГБОУ СОШ №519	92	2,2	17,4	57,6	22,8	80,4	97,8	
21	ГБОУ гимназия № 524	140	0	6,4	70	23,6	93,6	100	
22	ГБОУ СОШ №525	73	0	6,8	43,8	49,3	93,1	99,9	
23	ГБОУ гимназия №526	76	0	3,9	39,5	56,6	96,1	100	
24	ГБОУ СОШ №536	59	6,8	27,1	35,6	30,5	66,1	93,2	
25	ГБОУ СОШ №537	56	1,8	12,5	55,4	30,4	85,8	98,3	
26	ГБОУ СОШ №543	51	2	33,3	49	15,7	64,7	98	Низкие рез-ты
27	ГБОУ СОШ №544	166	3	12,7	39,8	44,6	84,4	97,1	
28	ГБОУ СОШ №594	44	2,3	34,1	40,9	22,7	63,6	97,7	
29	НОУ "Студиум"	7	0	14,3	57,1	28,6	85,7	100	
30	ЧОУ "Северная Венеция"	3	0	0	66,7	33,3	100	100	
31	ГБОУ СОШ №376	90	0	42,2	44,4	13,3	57,7	99,9	Низкие рез-ты
32	ГБОУ СОШ № 684	44	0	22,7	43,2	34,1	77,3	100	
33	ГБОУ прогимназия № 698	35	0	2,9	40	57,1	97,1	100	
34	(ЧОУ "Свято-Владимирская школа	8	0	0	50	50	100	100	
	Московский	2254	1,8	19,5	49,4	29,3	78,7	98,2	

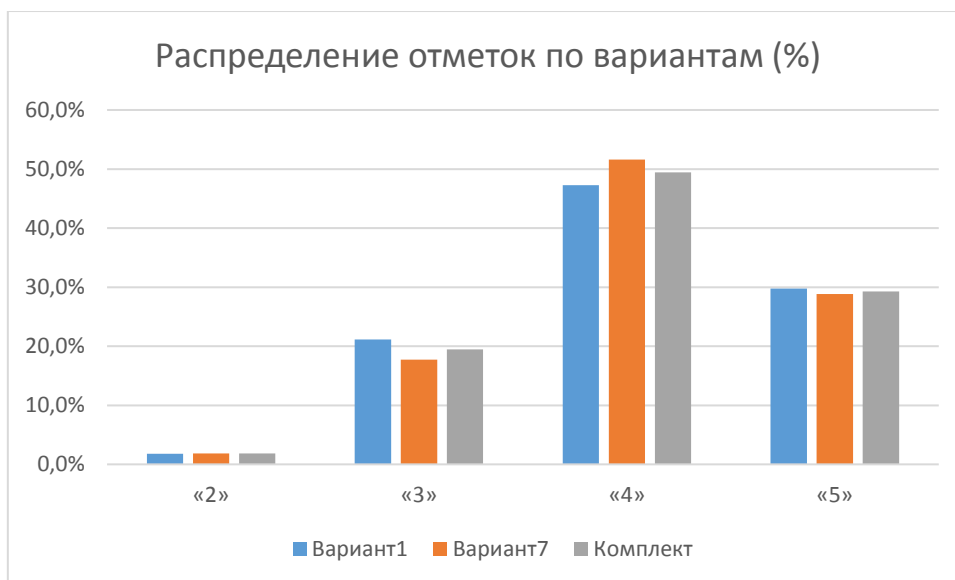
¹ "Низкие результаты" определяются Рособрандзором по доверительным интервалам для среднего балла по ОО (относительно дов. интервала по региону).

г. Санкт-Петербург	40300	3,2	20	48,8	28	76,8	96,8
Россия	1442098	4,6	25,1	46,8	23,5	70,3	95,4



Распределение отметок по вариантам

<i>Вариант/Отметки</i>	«2»	«3»	«4»	«5»	<i>Кол-во уч.</i>
Вариант1	20	238	532	335	1125
Вариант2		1			1
Вариант7	21	200	582	325	1128
Комплект	41	439	1114	660	2254



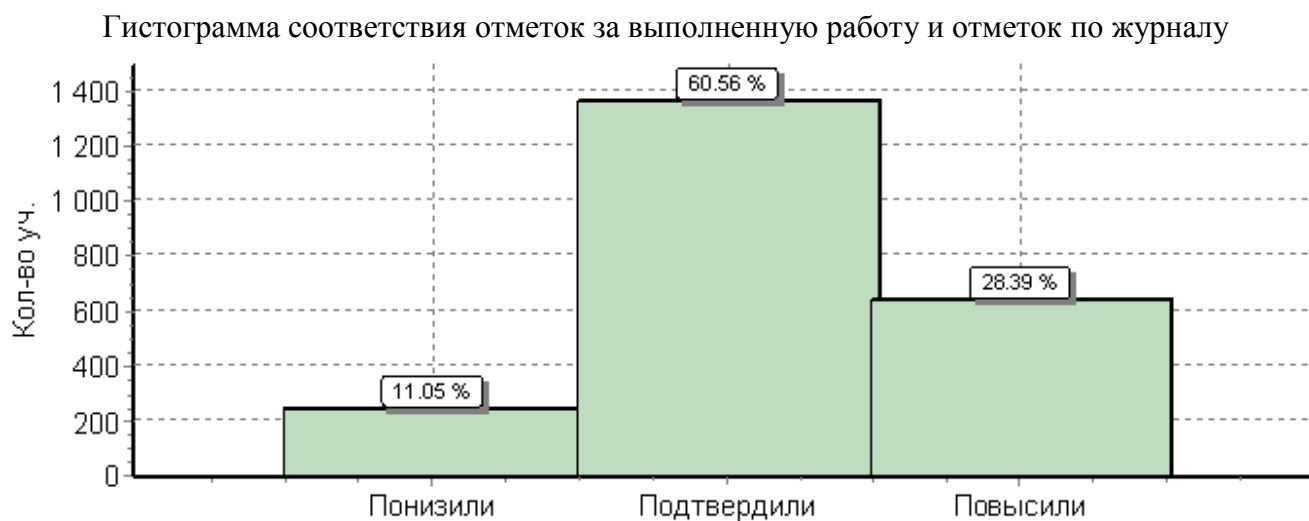
Соответствие отметок за выполненную работу и отметок по журналу

<i>Показатель</i>	<i>Кол-во уч.</i>	<i>%</i>
Понизили (Отм*.< Отм.по журналу)	249	11,0%
Подтвердили(Отм.=Отм.по журналу)	1365	60,6%
Повысили (Отм.> Отм.по журналу)	640	28,4%
Всего*:	2254	100,0%

Приведены данные только по тем участникам, для которых введены отметки за предыдущую четверть/триместр

* "Отм." - отметка за выполненную работу

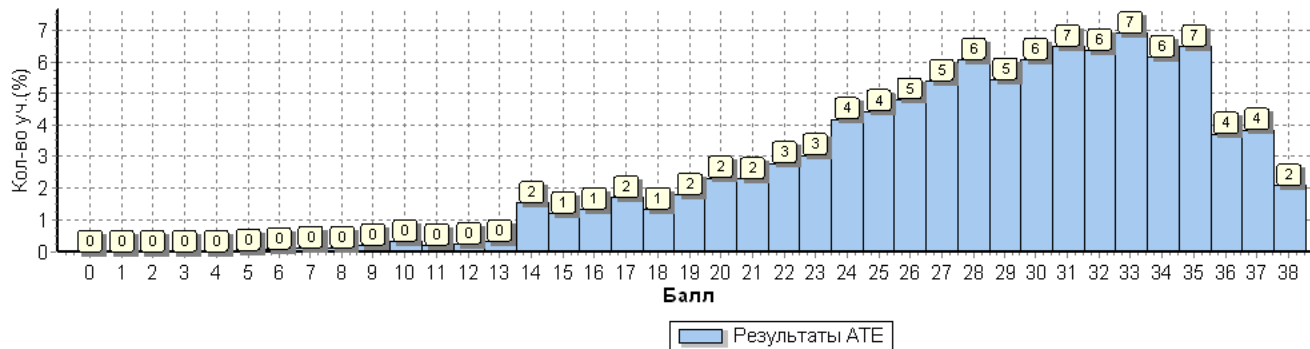
"Отм.по журналу" - отметка участника за предыдущую четверть/триместр



Распределение первичных баллов

Максимальный первичный балл: 38

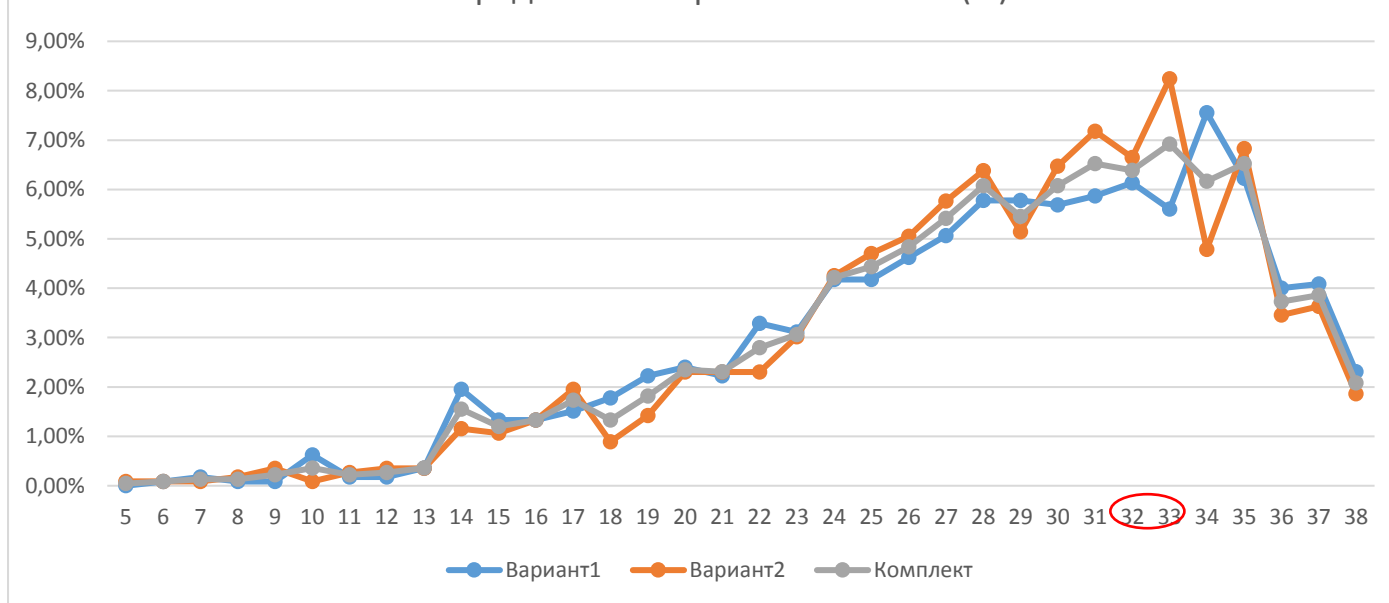
Общая гистограмма первичных баллов



Распределение первичных баллов по вариантам

Вариант/баллы	5	6	7	8	9	10	11	12	13	14	15	16	17	18	19	20	21	22	23	24	25	26	27	28	29	30	31	32	33	34	35	36	37	38	Кол-во уч.
Вариант1		1	2	1	1	7	2	2	4	22	15	15	17	20	25	27	25	37	35	47	47	52	57	65	65	64	66	69	63	85	70	45	46	26	1125
Вариант7																	1																		1
Вариант2	1	1	1	2	4	1	3	4	4	13	12	15	22	10	16	26	26	34	34	48	53	57	65	72	58	73	81	75	93	54	77	39	41	21	1128
Комплект	1	2	3	3	5	8	5	6	8	35	27	30	39	30	41	53	52	63	69	95	100	109	122	137	123	137	147	144	156	139	147	84	87	47	2254

Распределение первичных баллов (%)



Рекомендации по переводу первичных баллов в отметки по пятибалльной шкале

Отметка по пятибалльной шкале	«2»	«3»	«4»	«5»
Первичные баллы	0–13	14–23	24–32	33–38

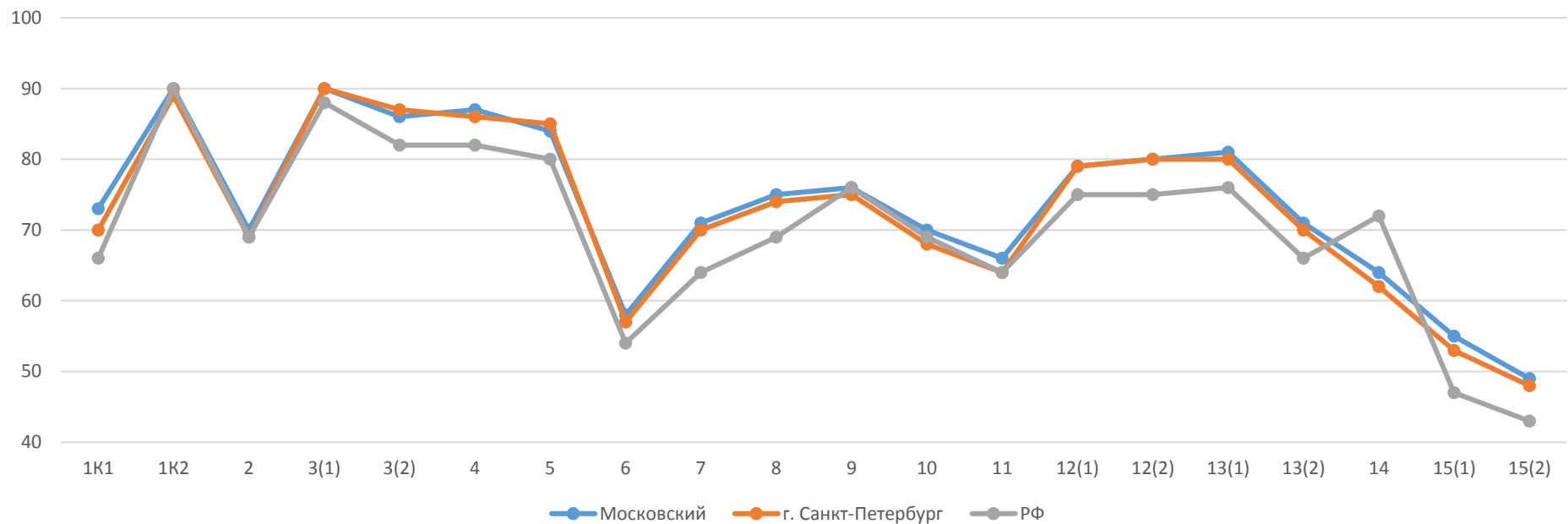
Выполнения заданий

Средний процент выполнения заданий по ОУ в % от числа участников

Наименование ОУ	Кол-во	1К1	1К2	2	3(1)	3(2)	4	5	6	7	8	9	10	11	12(1)	12(2)	13(1)	13(2)	14	15(1)	15(2)
		4	3	3	1	3	2	1	2	3	2	1	1	2	1	2	1	2	1	2	1
ГБОУ СОШ №485	50	80	99	77	92	93	93	90	85	71	79	84	64	79	66	76	74	59	52	59	32
ГБОУ лицей №373	69	83	91	67	94	88	89	90	43	73	67	58	65	68	64	86	84	72	78	36	49
ГБОУ СОШ № 643	55	63	90	67	95	91	85	80	45	57	63	65	51	69	85	84	85	75	58	32	27
ГБОУ СОШ №1	40	66	91	64	95	85	91	88	71	76	88	90	48	54	85	75	90	70	72	74	68
ГБОУ школа № 351	55	70	89	73	91	82	81	85	65	78	88	71	93	61	89	90	89	75	64	55	44
ГБОУ СОШ №354	37	64	73	84	92	89	89	81	43	67	66	59	51	61	95	84	84	76	76	32	35
ГБОУ СОШ №355	45	67	84	59	93	85	69	58	43	48	52	80	69	42	62	61	73	47	56	31	40
ГБОУ СОШ № 356	90	61	82	61	89	91	80	79	59	49	72	68	73	69	77	87	60	77	61	59	60
ГБОУ СОШ №358	115	70	92	67	92	89	88	76	47	60	71	80	69	58	82	82	85	73	72	40	52
ГБОУ СОШ №362	96	68	95	66	80	64	90	97	41	66	62	66	62	43	66	70	83	55	69	46	23
ГБОУ лицей №366	68	89	98	96	99	100	92	93	68	87	83	79	74	82	97	96	99	96	82	61	76
ГБОУ школа №372	61	73	87	52	84	80	85	85	63	81	72	82	77	45	80	77	79	57	36	55	44
ГБОУ школа №484	53	66	84	68	85	77	82	83	53	56	59	72	94	52	75	70	64	63	66	39	43
ГБОУ СОШ №489	117	80	92	75	97	83	92	91	62	77	80	71	68	76	80	65	85	59	68	68	69
ГБОУ СОШ №495	50	71	98	69	88	79	85	86	65	87	84	90	74	58	82	70	90	70	66	48	48
ГБОУ СОШ №496	53	65	93	52	87	94	93	72	58	75	80	68	66	74	87	82	92	71	68	52	25
ГБОУ СОШ №507	126	80	96	74	92	95	88	85	71	72	85	81	82	75	85	87	83	75	68	74	63
ГБОУ СОШ №508	82	69	80	63	90	75	81	72	41	70	65	76	50	44	43	76	61	61	51	48	39
ГБОУ СОШ № 510	48	70	88	68	90	91	86	79	30	56	74	73	75	74	77	83	94	82	60	58	33
ГБОУ СОШ №519	92	76	90	71	91	84	78	79	64	71	69	74	76	61	77	79	77	73	52	43	39
ГБОУ гимназия № 524	140	80	84	74	96	85	92	88	71	79	79	89	86	80	77	85	82	82	47	51	42
ГБОУ СОШ №525	73	81	95	88	96	95	89	95	49	81	75	82	68	73	84	90	93	82	63	68	58
ГБОУ гимназия №526	76	85	93	90	95	95	93	96	70	84	88	80	74	87	91	91	84	86	79	65	59
ГБОУ СОШ №536	59	58	93	60	78	79	77	75	53	72	75	53	46	65	90	81	75	65	80	60	49
ГБОУ СОШ №537	56	79	92	73	79	83	92	93	54	65	71	73	70	68	84	89	73	82	66	58	62
ГБОУ СОШ №543	51	62	92	54	73	75	79	86	50	58	66	76	69	59	75	65	73	60	69	56	35

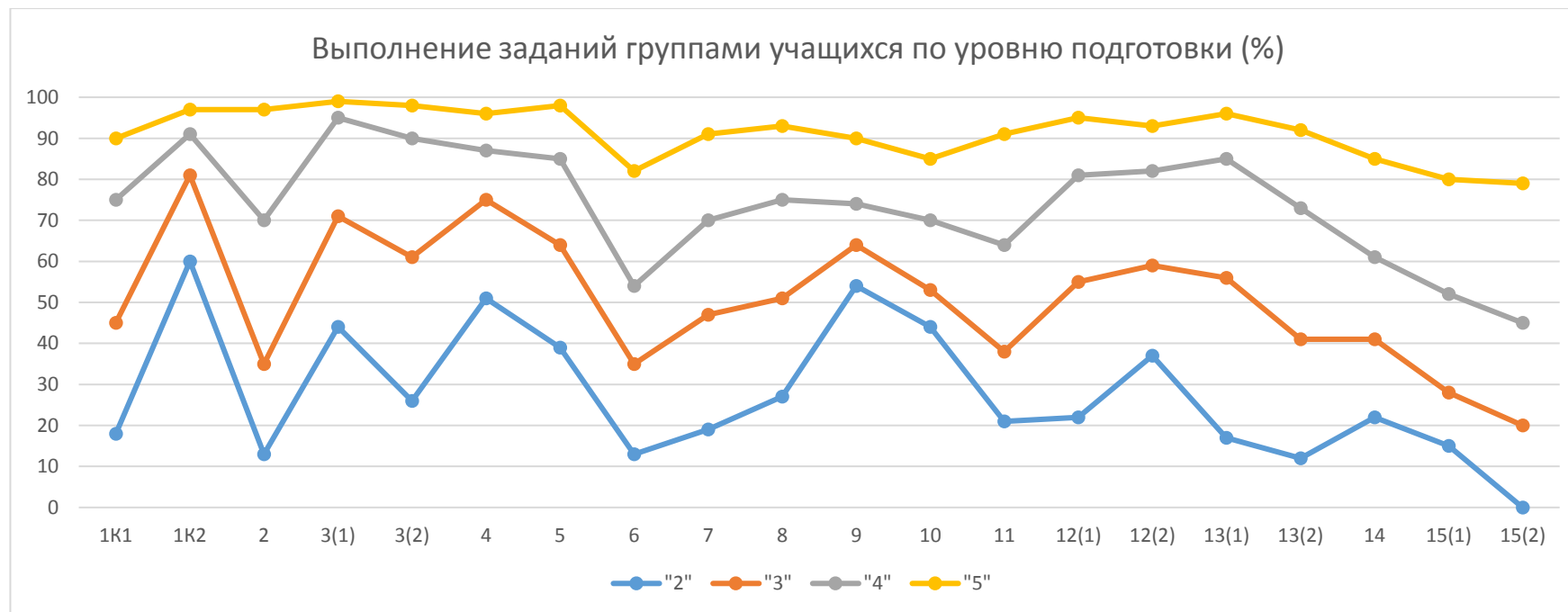
<i>Наименование ОУ</i>	<i>Кол-во</i>	1К1	1К2	2	3(1)	3(2)	4	5	6	7	8	9	10	11	12(1)	12(2)	13(1)	13(2)	14	15(1)	15(2)
		4	3	3	1	3	2	1	2	3	2	1	1	2	1	2	1	2	1	2	1
ГБОУ СОШ №544	166	73	90	76	95	89	88	82	68	79	85	85	66	70	78	77	84	71	62	70	67
ГБОУ СОШ №594	44	68	95	61	89	83	91	70	56	48	64	68	52	58	86	75	84	62	80	39	34
НОУ "Студиум"	7	61	100	71	100	62	100	100	64	57	43	86	86	100	86	79	71	64	100	57	100
ЧОУ "Северная Венеция"	3	75	100	100	100	100	83	33	50	56	83	100	33	100	100	83	100	100	100	33	100
ГБОУ СОШ №376	90	55	83	56	86	81	78	71	41	73	67	76	71	59	74	72	76	57	44	51	27
ГБОУ СОШ № 684 "Берегиня"	44	73	95	70	82	83	83	84	55	74	83	95	86	60	82	77	86	70	61	72	64
ГБОУ прогимназия № 698	35	82	95	81	100	97	94	94	76	81	90	86	91	81	100	89	91	89	77	70	63
ЧОУ "Свято-Владимирская школа"	8	88	92	79	100	96	100	100	94	96	94	62	75	88	50	94	100	94	62	88	38
Московский	2254	73	90	70	90	86	87	84	58	71	75	76	70	66	79	80	81	71	64	55	49
г. Санкт-Петербург	40300	70	89	69	90	87	86	85	57	70	74	75	68	64	79	80	80	70	62	53	48
РФ	1442098	66	90	69	88	82	82	80	54	64	69	76	69	64	75	75	76	66	72	47	43

Средний процент выполнения заданий



Выполнение заданий группами учащихся по уровню подготовки

Наименование ОУ	Кол-во	1K1	1K2	2	3(1)	3(2)	4	5	6	7	8	9	10	11	12(1)	12(2)	13(1)	13(2)	14	15(1)	15(2)
		4	3	3	1	3	2	1	2	3	2	1	1	2	1	2	1	2	1	2	1
Ср.% вып. уч. гр.баллов 2	41	18	60	13	44	26	51	39	13	19	27	54	44	21	22	37	17	12	22	15	0
Ср.% вып. уч. гр.баллов 3	439	45	81	35	71	61	75	64	35	47	51	64	53	38	55	59	56	41	41	28	20
Ср.% вып. уч. гр.баллов 4	1114	75	91	70	95	90	87	85	54	70	75	74	70	64	81	82	85	73	61	52	45
Ср.% вып. уч. гр.баллов 5	660	90	97	97	99	98	96	98	82	91	93	90	85	91	95	93	96	92	85	80	79

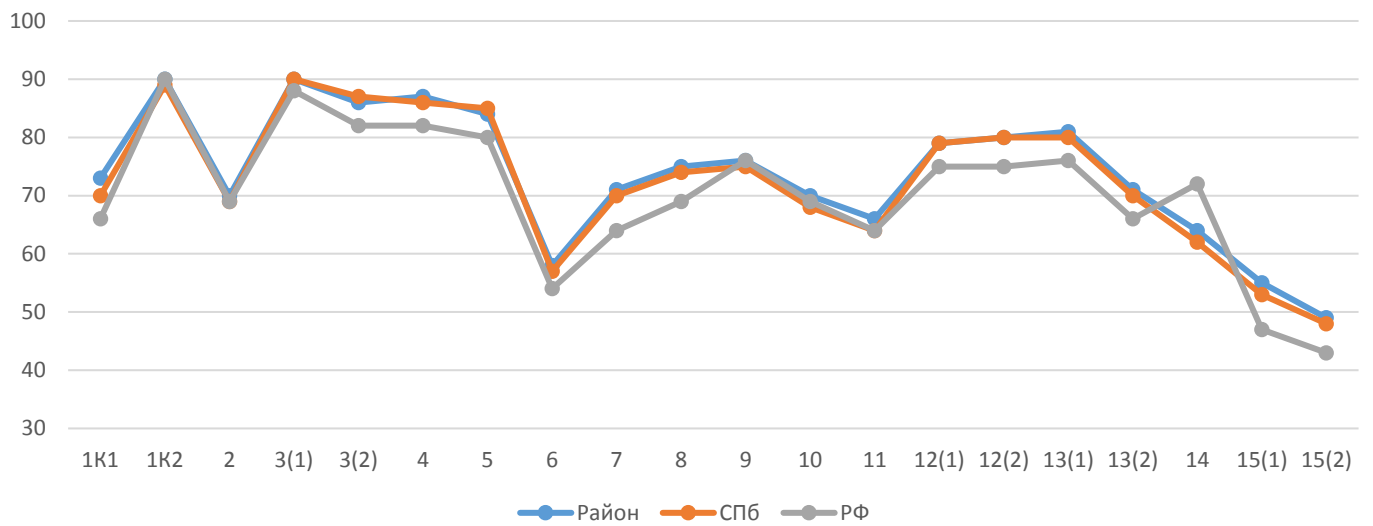


Достижение требований ФК ГОС

№	Проверяемый элемент содержания/ требования к уровню подготовки выпускников	Макс балл	Средний % выполнения ¹		
			Район	СПб	По России
			2254 уч.	40300 уч.	1442098 уч.
1К1	Умение писать текст под диктовку, соблюдая в практике письма, изученные орфографические и пунктуационные нормы. Писать под диктовку тексты в соответствии с изученными правилами правописания; проверять предложенный текст, находить и исправлять орфографические и	4	73	70	66
1К2	<--пунктуационные ошибки / Осознавать место возможного возникновения орфографической ошибки; при работе над ошибками осознавать причины появления ошибки и определять способы действий, помогающие предотвратить ее в последующих письменных работа	3	90	89	90
2	Умение распознавать однородные члены предложения. Выделять предложения с однородными членами	3	70	69	69
3(1)	Умение распознавать главные члены предложения. Находить главные и второстепенные (без деления на виды) члены предложения	1	90	90	88
3(2)	Умение распознавать части речи. Распознавать грамматические признаки слов; с учетом совокупности выявленных признаков (что называет, на какие вопросы отвечает, как изменяется) относить слова к определенной группе основных частей речи	3	86	87	82
4	Умение распознавать правильную орфоэпическую норму. Соблюдать нормы русского литературного языка в собственной речи и оценивать соблюдение этих норм в речи собеседников (в объеме представленного в учебнике материала)	2	87	86	82
5	Умение классифицировать согласные звуки. Характеризовать звуки русского языка: согласные звонкие/глухие	1	84	85	80
6	Умение распознавать основную мысль текста при его письменном предъявлении; адекватно формулировать основную мысль в письменной форме, соблюдая нормы построения предложения и словоупотребления. Определять тему и главную мысль текста	2	58	57	54
7	Умение составлять план прочитанного текста (адекватно воспроизводить прочитанный текст с заданной степенью свернутости) в письменной форме, соблюдая нормы построения предложения и словоупотребления. Делить тексты на смысловые части, составлять план текста	3	71	70	64
8	Умение строить речевое высказывание заданной структуры (вопросительное предложение) в письменной форме по содержанию прочитанного текста. Задавать вопросы по содержанию текста и отвечать на них, подтверждая ответ примерами из текста	2	75	74	69
9	Умение распознавать значение слова; адекватно формулировать значение слова в письменной форме, соблюдая нормы построения предложения и словоупотребления. Определять значение слова по тексту	1	76	75	76
10	Умение подбирать к слову близкие по значению слова. Подбирать синонимы для устранения повторов в тексте	1	70	68	69
11	Умение классифицировать слова по составу. Находить в словах с однозначно выделяемыми морфемами окончание, корень, приставку, суффикс	2	66	64	64
12(1)	Умение распознавать имена существительные в предложении, распознавать грамматические признаки имени существительного. Распознавать грамматические признаки слов, с учетом совокупности выявленных признаков относить слова к определенной группе основных частей речи /Проводить морфологический разбор имен существительных по предложенному в учебнике алгоритму; оценивать правильность проведения морфологического разбора; находить в тексте предлоги с именами существительными, к которым они относятся	1	79	79	75
12(2)	Проводить морфологический разбор имен существительных по предложенному в учебнике алгоритму; оценивать правильность проведения морфологического разбора	2	80	80	75
13(1)	Умение распознавать имена прилагательные в предложении, распознавать грамматические признаки имени прилагательного. Распознавать грамматические признаки слов, с учетом совокупности выявленных признаков относить слова к определенной группе основных частей речи / Проводить морфологический разбор имен прилагательных по предложенному в учебнике алгоритму, оценивать правильность проведения морфологического разбора	1	81	80	76
13(2)	Проводить морфологический разбор имен прилагательных по предложенному в учебнике алгоритму, оценивать правильность проведения морфологического разбора	2	71	70	66
14	Умение распознавать глаголы в предложении. Распознавать грамматические признаки слов, с учетом совокупности выявленных признаков относить слова к определенной группе основных частей речи	1	64	62	72
15(1)	Умение на основе данной информации и собственного жизненного опыта обучающихся определять конкретную жизненную ситуацию для адекватной интерпретации данной информации, соблюдая при письме изученные орфографические и пунктуационные нормы. Интерпретация содержащейся в тексте информации	2	55	53	47
15(2)	Умение на основе данной информации и собственного жизненного опыта обучающихся определять конкретную жизненную ситуацию для адекватной интерпретации данной информации, соблюдая при письме изученные орфографические и пунктуационные нормы. Интерпретация содержащейся в тексте информации	1	49	48	43

¹Вычисляется как отношение (в %) суммы всех набранных баллов за задание всеми участниками к произведению количества участников на максимальный балл за задание

Достижение требований ФК ГОС (%)



Результаты ВПР по русскому языку в 5 классах ОУ Московского района Санкт-Петербурга (17.04.2018)

Во всероссийской проверочной работе по русскому языку для 5 классов приняли участие 37 ОУ района, всего 2084 учащихся.

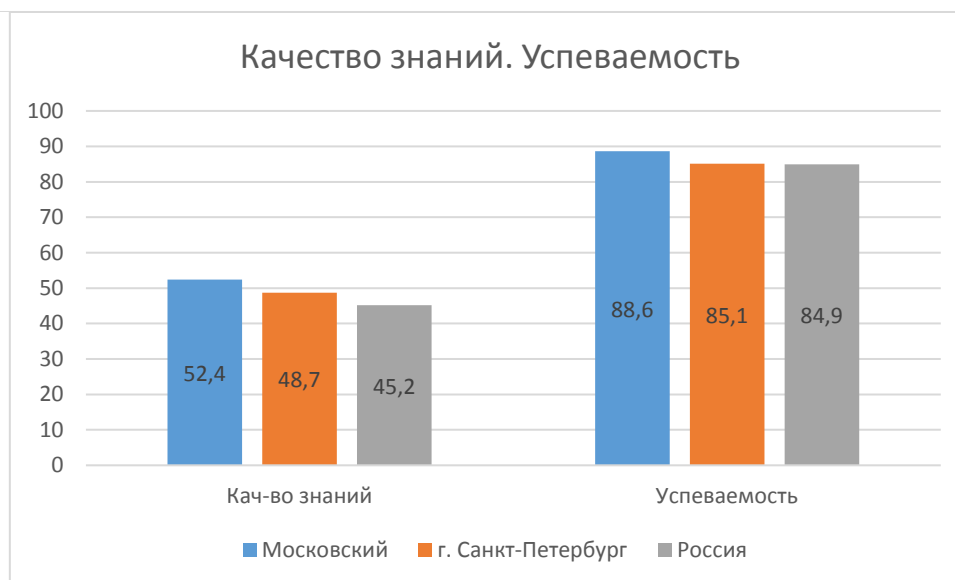
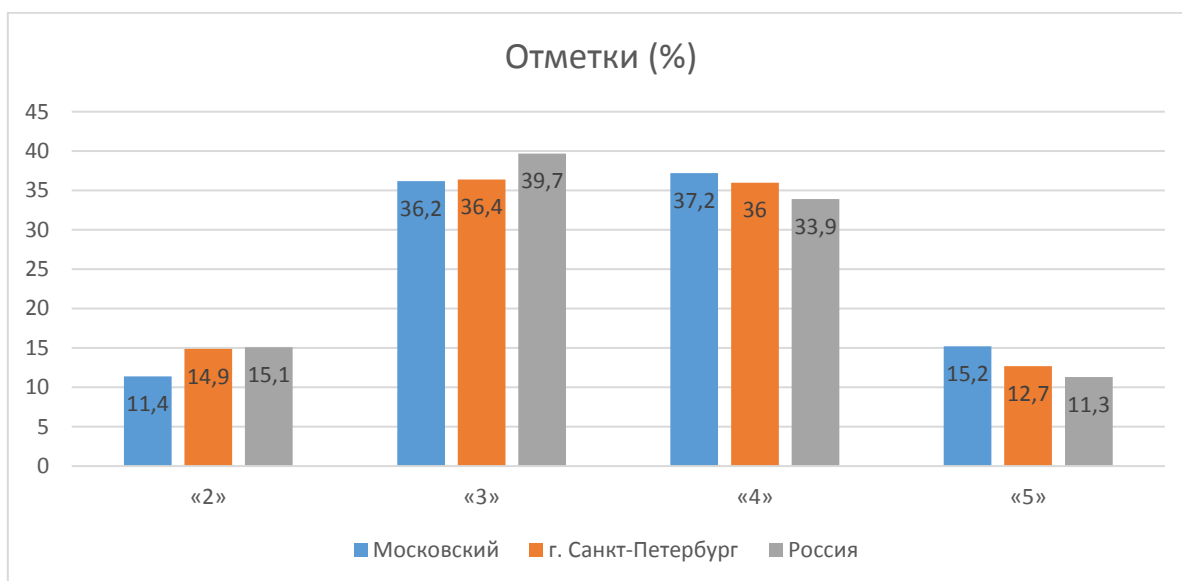
Статистика по отметкам (%)

№ п/п	Наименование ОУ	Кол-во уч-ков	«2»	«3»	«4»	«5»	Кач-во знаний	Успева емость	Отметки о рисках (РОН ²)
35.	ГБОУ СОШ № 485	41	0	34,1	51,2	14,6	65,8	99,9	
36.	ГБОУ лицей № 373	60	6,7	31,7	50	11,7	61,7	93,4	
37.	ГБОУ СОШ № 643	45	6,7	55,6	33,3	4,4	37,7	93,3	Низкие рез-ты
38.	ГБОУ СОШ № 1	39	12,8	41	28,2	17,9	46,1	87,1	
39.	ГБОУ "Морская школа	93	14	33,3	37,6	15,1	52,7	86	
40.	ГБОУ школа № 351	35	8,6	48,6	34,3	8,6	42,9	91,5	
41.	ГБОУ СОШ №353	15	33,3	53,3	13,3	0	13,3	66,6	Низкие рез-ты
42.	ГБОУ СОШ № 354	43	27,9	39,5	27,9	4,7	32,6	72,1	Низкие рез-ты
43.	ГБОУ СОШ № 355	33	15,2	42,4	33,3	9,1	42,4	84,8	
44.	ГБОУ СОШ № 356	88	9,1	43,2	38,6	9,1	47,7	90,9	
45.	ГБОУ СОШ №358	124	12,1	37,1	32,3	18,5	50,8	87,9	
46.	ГБОУ СОШ №362	61	6,6	26,2	50,8	16,4	67,2	93,4	
47.	ГБОУ лицей №366	111	2,7	19,8	51,4	26,1	77,5	97,3	
48.	ГБОУ СОШ № 371	77	3,9	28,6	55,8	11,7	67,5	96,1	
49.	ГБОУ школа № 372	56	Н/П ³						
50.	ГБОУ школа №484	59	8,5	42,4	40,7	8,5	49,2	91,6	
51.	ГБОУ СОШ №489	120	0,83	42,5	39,2	17,5	56,7	99,2	
52.	ГБОУ СОШ № 495	45	13,3	37,8	28,9	20	48,9	86,7	
53.	ГБОУ СОШ № 496	45	28,9	31,1	28,9	11,1	40	71,1	
54.	ГБОУ СОШ № 507	96	10,4	30,2	39,6	19,8	59,4	89,6	
55.	ГБОУ СОШ № 508	58	1,7	43,1	39,7	15,5	55,2	98,3	
56.	ГБОУ СОШ № 510	34	23,5	47,1	26,5	2,9	29,4	76,5	Низкие рез-ты
57.	ГБОУ СОШ № 519	57	10,5	47,4	35,1	7	42,1	89,5	
58.	ГБОУ гимназия № 524	131	7,6	28,2	44,3	19,8	64,1	92,3	
59.	ГБОУ СОШ №525	65	7,7	41,5	49,2	1,5	50,7	92,2	
60.	ГБОУ гимназия №526	39	0	2,6	33,3	64,1	97,4	100	
61.	ГБОУ СОШ № 536	55	34,5	38,2	21,8	5,5	27,3	65,5	Низкие рез-ты
62.	ГБОУ СОШ № 537	50	18	50	28	4	32	82	Низкие рез-ты
63.	ГБОУ СОШ № 543	52	21,2	71,2	7,7	0	7,7	78,9	Низкие рез-ты
64.	ГБОУ СОШ № 544	116	1,7	31,9	32,8	33,6	66,4	98,3	
65.	ГБОУ СОШ № 594	21	23,8	33,3	38,1	4,8	42,9	76,2	
66.	НОУ "Студиум"	3	0	0	33,3	66,7	100	100	
67.	ЧОУ "Северная Венеция"	2	0	0	0	100	100	100	
68.	ГБОУ СОШ № 376	66	7,6	22,7	45,5	24,2	69,7	92,4	
69.	ГБОУ СОШ № 684	41	46,3	29,3	22	2,4	24,4	53,7	Низкие рез-ты
70.	ЧОУ «Тет-а-Тет»	3	0	66,7	0	33,3	33,3	100	
71.	ЧОУ "Свято-Владимирская школа»	5	0	60	20	20	40	100	

² "Низкие результаты" определяются Рособрнадзором по доверительным интервалам для среднего балла по ОО (относительно дов. интервала по региону).

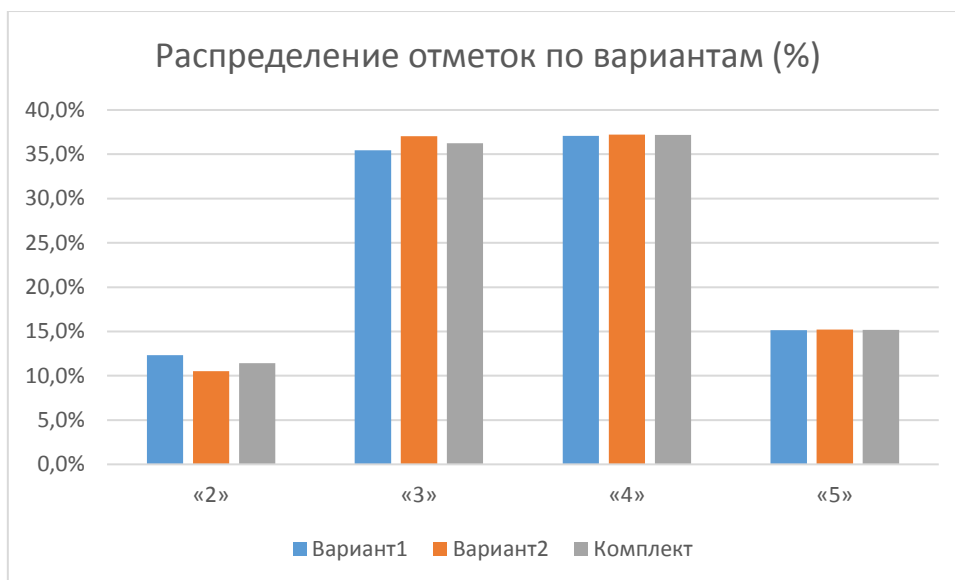
³ Если у всей ОО в форме отмечено «X» более, чем по 2 –м заданиям, то отметки не выставлены и в статистических отчетах указана маркировка «Н/П»- тема не пройдена. Н/П - при заполнении формы с результатами в данной ОО указано, что некоторые задания не оценивались, поскольку относятся к не пройденной теме. Маркировке "Низкие результаты" ОО с не пройденными темами не подлежат

Московский	2084	11,4	36,2	37,2	15,2	52,4	88,6
г. Санкт-Петербург	37327	14,9	36,4	36	12,7	48,7	85,1
Россия	1300922	15,1	39,7	33,9	11,3	45,2	84,9



Распределение отметок по вариантам

Вариант/Отметки	«2»	«3»	«4»	«5»	Кол-во уч.
Вариант1	128	368	385	157	1038
Вариант2	110	387	389	159	1045
Вариант4			1		1
Комплект	238	755	775	316	2084



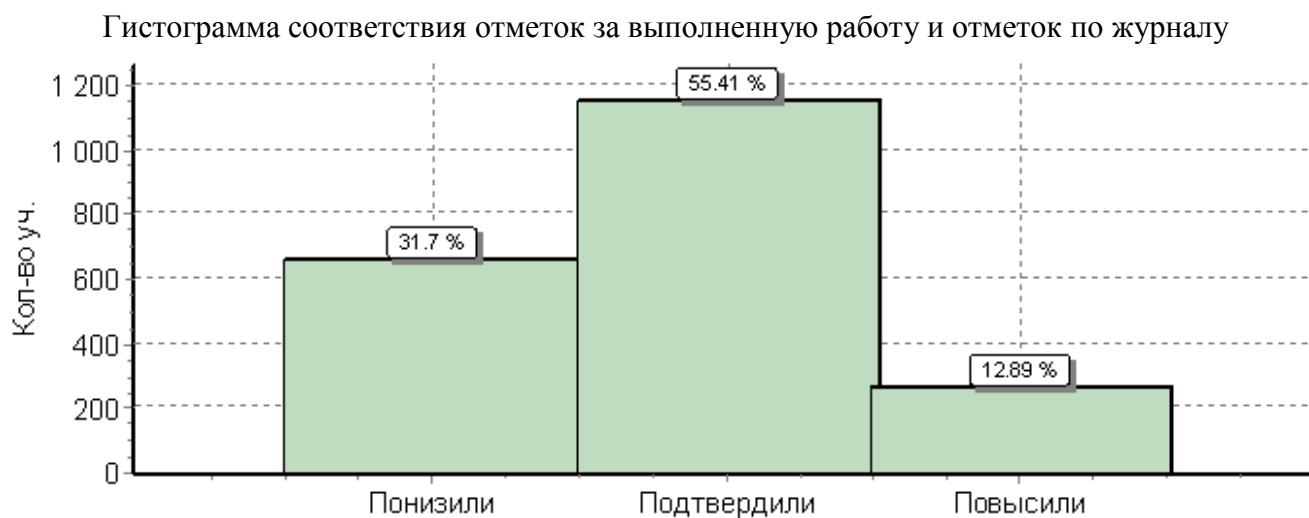
Соответствие отметок за выполненную работу и отметок по журналу

<i>Показатель</i>	<i>Кол-во уч.</i>	<i>%</i>
Понизили (Отм*.< Отм.по журналу)	659	31,7
Подтвердили(Отм.=Отм.по журналу)	1152	55,41
Повысили (Отм.> Отм.по журналу)	268	12,89
Всего*:	2079	100

Приведены данные только по тем участникам, для которых введены отметки за предыдущую четверть/триместр

* "Отм." - отметка за выполненную работу

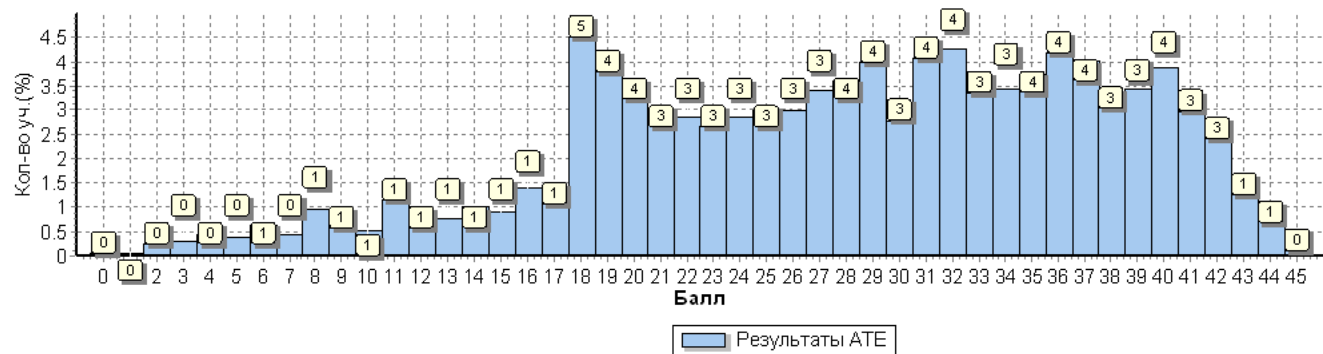
"Отм.по журналу" - отметка участника за предыдущую четверть/триместр



Распределение первичных баллов

Максимальный первичный балл: 45

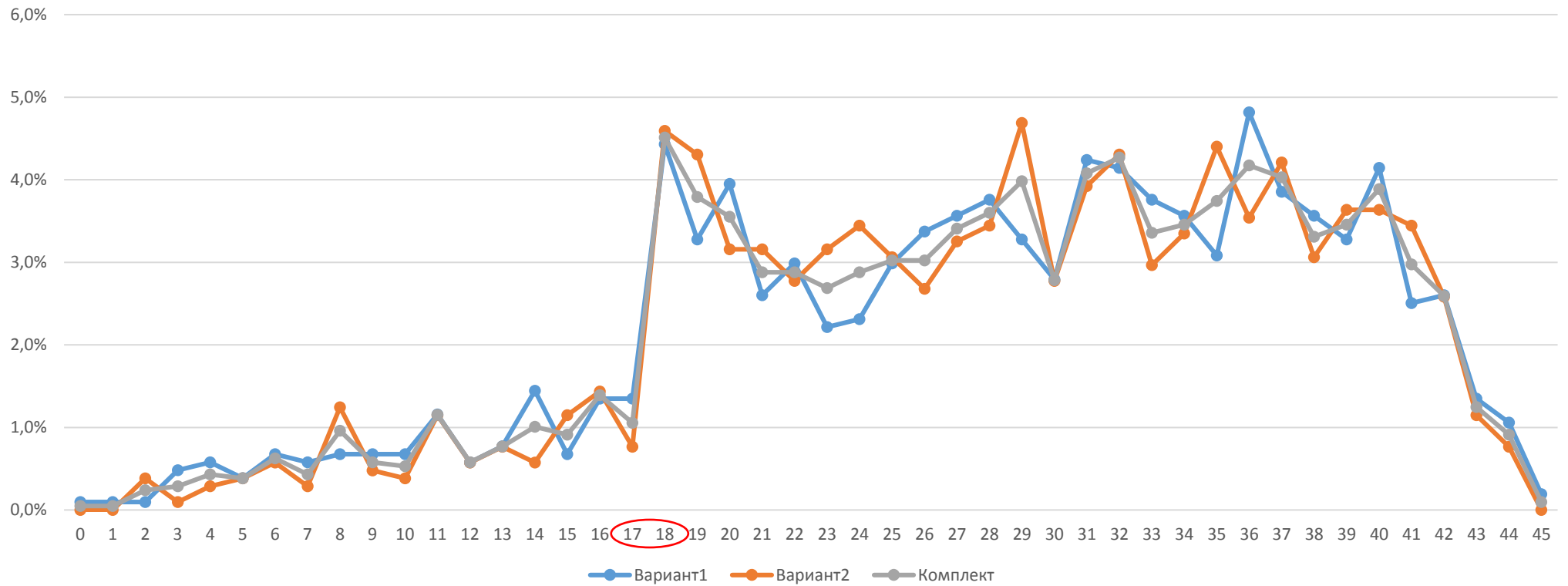
Общая гистограмма первичных баллов



Распределение первичных баллов по вариантам

Вариант/баллы	0	1	2	3	4	5	6	7	8	9	10	11	12	13	14	15	16	17	18	19	20	21	22	23	24	25	26	27	28	29	30	31	32	33	34	35	36	37	38	39	40	41	42	43	44	45	Кол-во уч.
Вариант1	1	1	1	5	6	4	7	6	7	7	7	12	6	8	15	7	14	14	46	34	41	27	31	23	24	31	35	37	39	34	29	44	43	39	37	32	50	40	37	34	43	26	27	14	11	2	1038
Вариант2			4	1	3	4	6	3	13	5	4	12	6	8	6	12	15	8	48	45	33	33	29	33	36	32	28	34	36	49	29	41	45	31	35	46	37	44	32	38	38	36	27	12	8		1045
Вариант4																																														1	
Комплект	1	1	5	6	9	8	13	9	20	12	11	24	12	16	21	19	29	22	94	79	74	60	60	56	60	63	63	71	75	83	58	85	89	70	72	78	87	84	69	72	81	62	54	26	19	2	2084

Распределение первичных баллов по вариантам (%)



Рекомендации по переводу первичных баллов в отметки по пятибалльной шкале

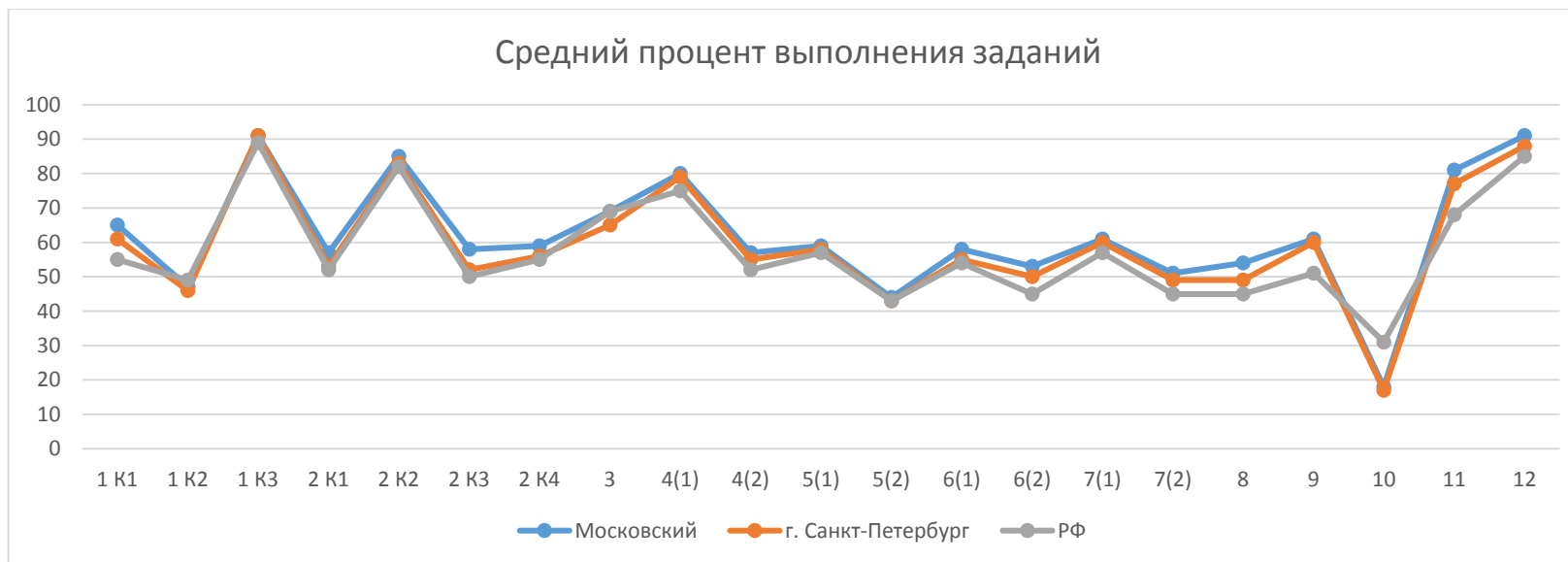
Отметка по пятибалльной шкале	«2»	«3»	«4»	«5»
Первичные баллы	0-17	18-28	29-38	39-45

Выполнения заданий

Средний процент выполнения заданий по ОУ в % от числа участников

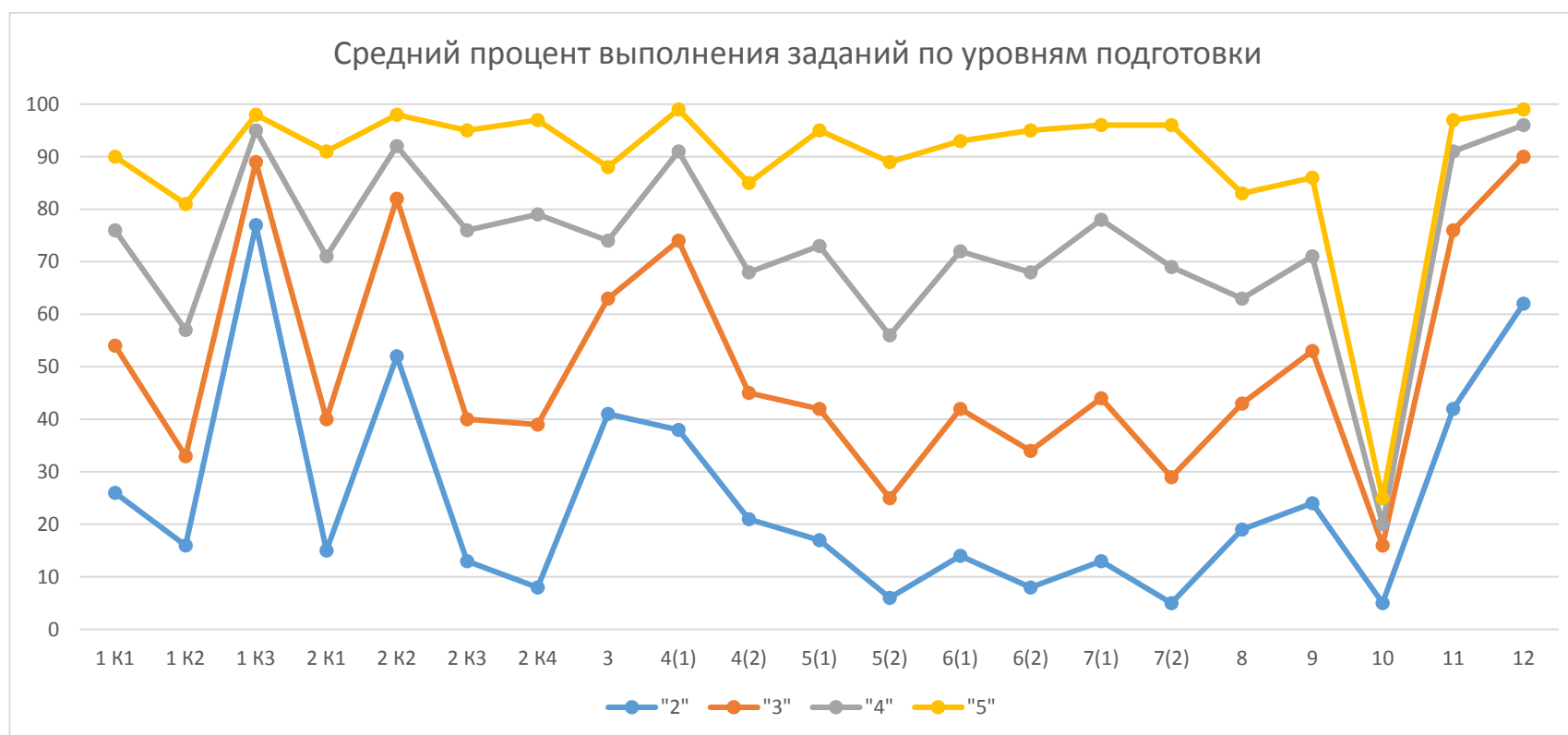
Наименование ОУ	Кол-во	1 К1	1 К2	1 К3	2 К1	2 К2	2 К3	2 К4	3	4(1)	4(2)	5(1)	5(2)	6(1)	6(2)	7(1)	7(2)	8	9	10	11	12
		4	3	2	3	3	3	3	2	3	2	2	2	2	1	2	1	2	2	2	1	1
ГБОУ СОШ №485	41	60	68	89	31	78	67	53	77	86	66	79	71	68	54	73	63	67	55	15	80	98
ГБОУ лицей №373	60	70	59	96	57	89	73	51	68	81	72	68	46	73	65	64	53	57	66	13	92	97
ГБОУ СОШ № 643	45	55	39	97	50	76	44	48	52	90	59	44	28	48	47	54	53	46	32	4	73	91
ГБОУ СОШ №1	39	76	45	88	45	77	53	34	64	79	56	74	60	62	64	68	67	73	78	3	87	97
ГБОУ "Морская школа"	93	62	59	90	47	92	53	52	81	56	49	59	42	67	48	70	57	64	70	53	76	95
ГБОУ школа № 351	35	62	57	84	55	84	55	57	74	76	43	44	31	63	51	46	34	49	60	3	83	89
ГБОУ СОШ №353	15	45	44	90	58	80	51	22	43	40	17	33	17	33	20	40	27	53	67	13	53	73
ГБОУ СОШ №354	43	59	40	91	29	86	71	47	69	65	37	42	13	44	30	58	33	20	44	9	74	77
ГБОУ СОШ №355	33	46	33	85	49	75	58	31	68	72	70	62	53	62	52	62	42	42	39	27	79	88
ГБОУ СОШ № 356	88	67	50	99	64	84	39	56	72	79	43	45	27	52	50	60	47	65	73	18	81	85
ГБОУ СОШ №358	124	62	34	92	55	89	64	60	75	83	63	56	52	62	65	64	63	60	52	7	75	86
ГБОУ СОШ №362	61	70	80	96	60	90	62	63	70	88	42	68	45	80	57	72	46	40	45	38	85	97
ГБОУ лицей №366	111	82	47	95	79	87	72	88	74	85	69	73	60	64	67	71	68	66	73	11	88	96
ГБОУ школа № 371	77	69	51	95	68	88	47	64	73	93	57	73	65	60	68	74	69	58	72	17	87	96
ГБОУ школа №372	56	59	54	97	54	76	47	41	59	70	78	0	0	0	0	0	0	49	51	12	80	79
ГБОУ школа №484	59	48	33	85	64	96	68	57	69	80	69	86	80	71	71	50	51	47	36	3	88	93
ГБОУ СОШ №489	120	64	39	91	65	86	65	68	79	80	61	68	47	62	51	68	54	50	71	45	87	94
ГБОУ СОШ №495	45	61	37	96	68	93	59	53	68	84	58	63	46	53	49	62	40	42	60	7	78	93
ГБОУ СОШ №496	45	62	33	89	44	80	50	50	53	66	36	58	47	58	42	51	36	32	40	11	64	78
ГБОУ СОШ №507	96	72	58	92	59	77	67	71	59	84	71	51	34	63	64	64	55	55	71	21	83	96
ГБОУ СОШ №508	58	59	62	94	68	85	52	67	63	98	78	52	21	55	41	65	53	75	80	12	79	95
ГБОУ СОШ № 510	34	55	24	91	34	96	42	33	65	83	50	34	4	56	56	47	41	25	51	6	91	94
ГБОУ СОШ №519	57	52	27	91	42	77	50	48	70	80	46	41	23	48	44	59	37	68	79	30	81	88
ГБОУ гимназия № 524	131	73	51	91	62	88	62	63	67	89	66	69	56	53	55	76	63	67	76	13	86	95
ГБОУ СОШ №525	65	72	41	83	64	92	66	74	69	88	35	55	26	60	63	64	55	21	48	3	72	86
ГБОУ гимназия №526	39	84	72	100	94	93	93	96	81	100	63	87	81	83	79	90	87	97	94	10	95	100
ГБОУ СОШ №536	55	54	20	95	35	76	50	30	51	84	65	55	37	40	24	43	35	47	47	2	75	85
ГБОУ СОШ №537	50	57	34	66	66	69	46	59	60	66	32	49	40	43	50	40	32	41	51	52	58	74

Наименование ОУ	Кол-во	1 К1	1 К2	1 К3	2 К1	2 К2	2 К3	2 К4	3	4(1)	4(2)	5(1)	5(2)	6(1)	6(2)	7(1)	7(2)	8	9	10	11	12
		4	3	2	3	3	3	3	2	3	2	2	2	2	2	1	2	1	2	2	1	1
ГБОУ СОШ №543	52	41	18	90	23	73	29	19	56	47	34	31	18	24	17	45	35	29	35	10	71	81
ГБОУ СОШ №544	116	82	67	96	60	87	68	77	74	82	53	73	59	66	66	65	59	61	73	19	85	93
ГБОУ СОШ №594	21	60	56	55	57	65	49	57	79	81	40	79	62	45	33	64	43	31	38	14	71	95
НОУ "Студиум"	3	83	67	83	78	100	67	89	100	100	100	100	100	100	100	100	100	50	67	33	100	100
ЧОУ "Северная Венеция"	2	88	100	100	67	100	100	100	100	100	100	100	100	100	100	100	100	100	50	0	100	100
ГБОУ СОШ №376	66	66	68	92	60	89	71	90	71	83	67	73	67	69	58	66	48	61	66	3	89	94
ГБОУ СОШ № 684	41	48	26	85	28	80	32	36	55	72	54	24	18	54	32	40	37	15	26	27	63	85
ЧОУ школа "Тет-а-тет"	3	67	56	83	33	100	44	56	17	100	100	100	67	50	67	100	100	100	67	33	100	100
ЧОУ "Свято-Владимирская школа»	5	65	47	80	47	87	47	40	90	73	40	70	50	70	80	40	40	30	80	40	100	80
Московский	2084	65	47	91	57	85	58	59	69	80	57	59	44	58	53	61	51	54	61	18	81	91
г. Санкт-Петербург	37327	61	46	91	53	83	52	56	65	79	55	58	43	55	50	60	49	49	60	17	77	88
РФ	1300922	55	49	89	52	82	50	55	69	75	52	57	43	54	45	57	45	45	51	31	68	85



Выполнение заданий группами учащихся по уровню подготовки

Наименование ОУ	Кол-во	1 К1	1 К2	1 К3	2 К1	2 К2	2 К3	2 К4	3	4(1)	4(2)	5(1)	5(2)	6(1)	6(2)	7(1)	7(2)	8	9	10	11	12
		4	3	2	3	3	3	3	2	3	2	2	2	2	2	1	2	1	2	2	1	1
Ср.% вып. уч. гр.баллов 2	238	26	16	77	15	52	13	8	41	38	21	17	6	14	8	13	5	19	24	5	42	62
Ср.% вып. уч. гр.баллов 3	755	54	33	89	40	82	40	39	63	74	45	42	25	42	34	44	29	43	53	16	76	90
Ср.% вып. уч. гр.баллов 4	775	76	57	95	71	92	76	79	74	91	68	73	56	72	68	78	69	63	71	20	91	96
Ср.% вып. уч. гр.баллов 5	316	90	81	98	91	98	95	97	88	99	85	95	89	93	95	96	96	83	86	25	97	99

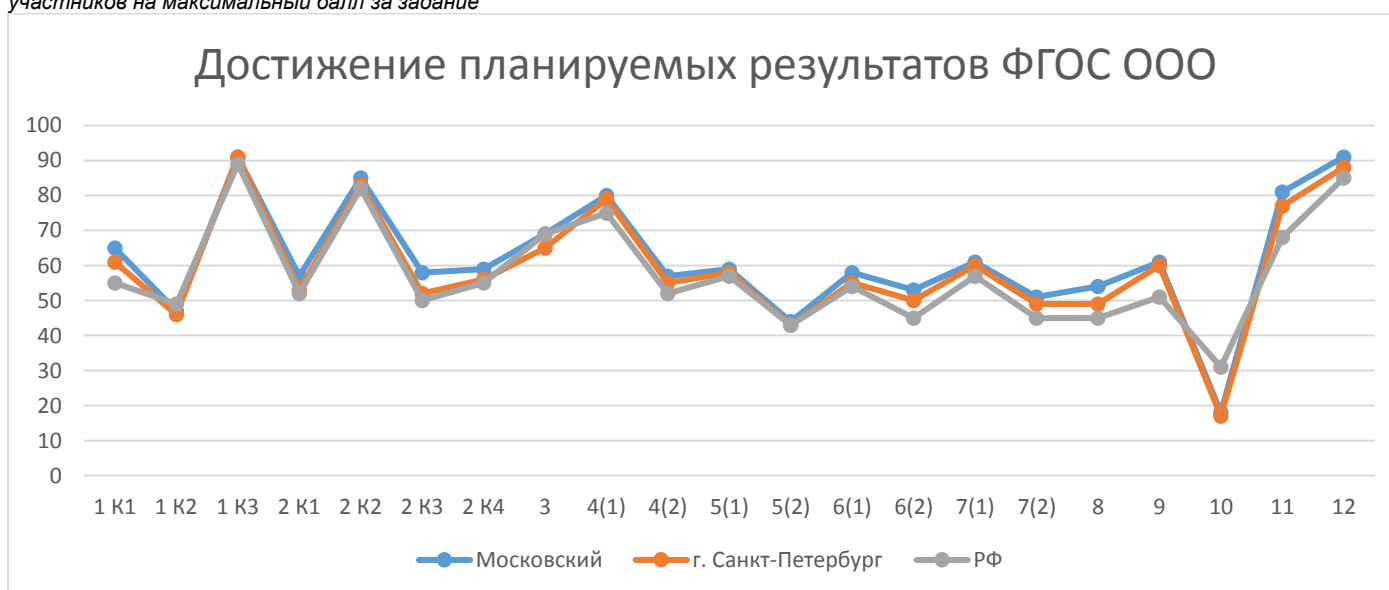


Достижение планируемых результатов в соответствии с ПООП ООО

№	Блоки ПООП ООО выпускник научится/ получит возможность научиться или проверяемые требования (умения) в соответствии с ФГОС	Макс балл	Средний % выполнения ¹		
			Район	СПб	По России
			2084 уч.	37327 уч.	1300922 уч.
1 K1	Совершенствование видов речевой деятельности (чтения, письма), обеспечивающих эффективное овладение разными учебными предметами;	4	65	61	55
1 K2	овладение основными нормами литературного языка (орфографическими, пунктуационными); стремление к речевому самосовершенствованию.	3	47	46	49
1 K3	Соблюдать основные языковые нормы в письменной речи; редактировать письменные тексты разных стилей и жанров с соблюдением норм современного русского литературного языка	2	91	91	89
2 K1	Расширение и систематизация научных знаний о языке; осознание взаимосвязи его уровней и единиц; освоение базовых понятий лингвистики, основных единиц и грамматических категорий	3	57	53	52
2 K2	языка; формирование навыков проведения различных видов анализа слова (фонетического, морфемного, словообразовательного, лексического, морфологического),	3	85	83	82
2 K3	синтаксического анализа словосочетания и предложения. Проводить фонетический анализ слова; проводить морфемный анализ слов;	3	58	52	50
2 K4	проводить морфологический анализ слова; проводить синтаксический анализ словосочетания и предложения.	3	59	56	55
3	Совершенствование видов речевой деятельности (чтения, говорения), обеспечивающих эффективное овладение разными учебными предметами и взаимодействие с окружающими людьми; овладение основными нормами литературного языка (орфоэпическими). Проводить орфоэпический анализ слова; определять место ударного слога	2	69	65	69
4(1)	Расширение и систематизация научных знаний о языке; осознание взаимосвязи его уровней и единиц; освоение базовых понятий лингвистики, основных единиц и грамматических категорий	3	80	79	75
4(2)	языка. Опознавать самостоятельные части речи и их формы, а также служебные части речи и междометия	2	57	55	52
5(1)	Совершенствование видов речевой деятельности (чтения, письма), обеспечивающих эффективное овладение разными учебными предметами и взаимодействие с окружающими людьми; расширение и систематизация научных знаний о языке; осознание взаимосвязи его уровней и единиц; освоение базовых понятий лингвистики, основных единиц и грамматических категорий языка; овладение основными нормами литературного языка (пунктуационными).	2	59	58	57
5(2)	Анализировать различные виды словосочетаний и предложений с точки зрения их структурно-смысловой организации и функциональных особенностей; соблюдать основные языковые нормы в письменной речи; опираться на грамматико-интонационный анализ при объяснении расстановки знаков препинания в предложении	2	44	43	43
6(1)	Совершенствование видов речевой деятельности (чтения, письма), обеспечивающих эффективное овладение разными учебными предметами и взаимодействие с окружающими людьми; расширение и систематизация научных знаний о языке; осознание взаимосвязи его уровней и единиц; освоение базовых понятий лингвистики, основных единиц и грамматических категорий языка; овладение основными нормами литературного языка (пунктуационными).	2	58	55	54
6(2)	Анализировать различные виды словосочетаний и предложений с точки зрения их структурно-смысловой организации и функциональных особенностей; соблюдать основные языковые нормы в письменной речи; опираться на грамматико-интонационный анализ при объяснении расстановки знаков препинания в предложении	1	53	50	45
7(1)	Совершенствование видов речевой деятельности (чтения, письма), обеспечивающих эффективное овладение разными учебными предметами и взаимодействие с окружающими людьми; расширение и систематизация научных знаний о языке; осознание взаимосвязи его уровней и единиц; освоение базовых понятий лингвистики, основных единиц и грамматических категорий языка; овладение основными нормами литературного языка (пунктуационными).	2	61	60	57
7(2)	Анализировать различные виды словосочетаний и предложений с точки зрения их структурно-смысловой организации и функциональных особенностей; соблюдать основные языковые нормы в письменной речи; опираться на грамматико-интонационный анализ при объяснении расстановки знаков препинания в предложении	1	51	49	45
8	Совершенствование видов речевой деятельности (чтения), обеспечивающих эффективное овладение разными учебными предметами; формирование навыков проведения многоаспектного анализа текста; овладение основными стилистическими ресурсами лексики и фразеологии языка, основными нормами литературного языка; приобретение опыта их использования в речевой практике при создании письменных высказываний. Владеть навыками различных видов чтения (изучающим, ознакомительным, просмотровым) и информационной переработки прочитанного материала; адекватно понимать тексты различных функционально-смысловых типов речи и функциональных разновидностей языка; анализировать текст с точки зрения его темы, цели, основной мысли, основной и дополнительной информации	2	54	49	45

9	Совершенствование видов речевой деятельности (чтения), обеспечивающих эффективное овладение разными учебными предметами; формирование навыков проведения многоаспектного анализа текста; овладение основными стилистическими ресурсами лексики и фразеологии языка, основными нормами литературного языка; приобретение опыта их использования в речевой практике при создании письменных высказываний. Владеть навыками различных видов чтения (изучающим, ознакомительным, просмотровым) и информационной переработки прочитанного материала; адекватно понимать тексты различных функционально-смысловых типов речи и функциональных разновидностей языка; анализировать текст с точки зрения его темы, цели, основной мысли, основной и дополнительной информации	2	61	60	51
10	Совершенствование видов речевой деятельности (чтения), обеспечивающих эффективное овладение разными учебными предметами; расширение и систематизация научных знаний о языке; осознание взаимосвязи его уровней и единиц; освоение базовых понятий лингвистики, основных единиц и грамматических категорий языка; формирование навыков проведения многоаспектного анализа текста; овладение основными стилистическими ресурсами лексики и фразеологии языка, основными нормами литературного языка; приобретение опыта их использования в речевой практике при создании письменных высказываний. Владеть навыками различных видов чтения (изучающим, ознакомительным, просмотровым) и информационной переработки прочитанного материала; адекватно понимать тексты различных функционально-смысловых типов речи и функциональных разновидностей языка; анализировать текст с точки зрения его принадлежности к функционально-смысловому типу речи и функциональной разновидности языка	1	18	17	31
11	Совершенствование видов речевой деятельности (чтения, письма), обеспечивающих эффективное овладение разными учебными предметами и взаимодействие с окружающими людьми в ситуациях формального и неформального межличностного и межкультурного общения; использование коммуникативно-эстетических возможностей русского языка; расширение и систематизацию научных знаний о языке; осознание взаимосвязи его уровней и единиц; освоение базовых понятий лингвистики, основных единиц и грамматических категорий языка; формирование навыков проведения различных видов анализа слова (лексического), а также многоаспектного анализа текста; овладение основными стилистическими ресурсами лексики и фразеологии языка, основными нормами литературного языка. Владеть навыками различных видов чтения (изучающим, ознакомительным, просмотровым) и информационной переработки прочитанного материала; адекватно понимать тексты различных функционально-смысловых типов речи и функциональных разновидностей языка; проводить лексический анализ слова; опознавать лексические средства выразительности	1	81	77	68
12	Совершенствование видов речевой деятельности (чтения, письма), обеспечивающих эффективное овладение разными учебными предметами и взаимодействие с окружающими людьми в ситуациях формального и неформального межличностного и межкультурного общения; использование коммуникативно-эстетических возможностей русского языка; расширение и систематизацию научных знаний о языке; осознание взаимосвязи его уровней и единиц; освоение базовых понятий лингвистики, основных единиц и грамматических категорий языка; формирование навыков проведения различных видов анализа слова (лексического), а также многоаспектного анализа текста; овладение основными стилистическими ресурсами лексики и фразеологии языка, основными нормами литературного языка. Владеть навыками различных видов чтения (изучающим, ознакомительным, просмотровым) и информационной переработки прочитанного материала; адекватно понимать тексты различных функционально-смысловых типов речи и функциональных разновидностей языка; проводить лексический анализ слова; опознавать лексические средства выразительности.	1	91	88	85

¹Вычисляется как отношение (в %) суммы всех набранных баллов за задание всеми участниками к произведению количества участников на максимальный балл за задание



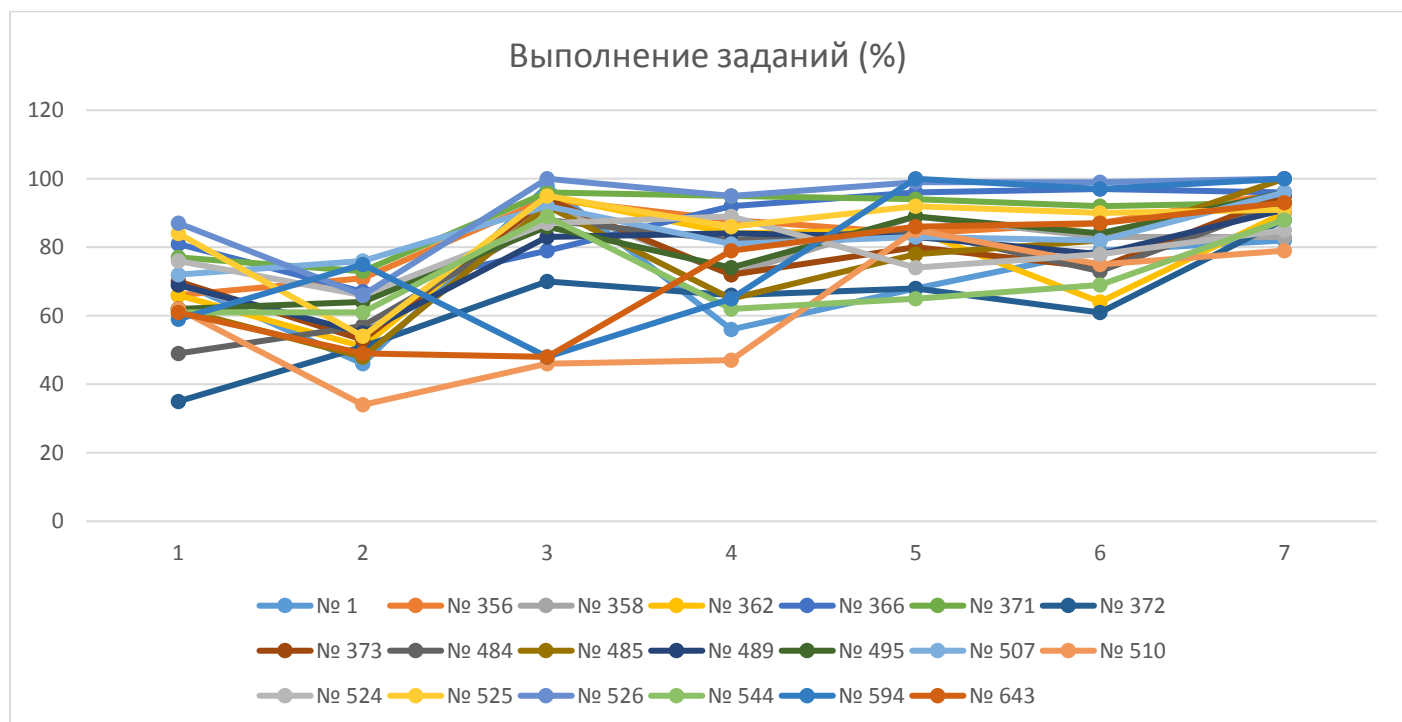
Результаты ВПР в 5 классе 26.10.2017

Участие принимали 20 ОУ района, попавшие в выборку КО. Самостоятельно приняли участие ГБОУ №№ 351, 355, 537. Всего участвовало 1570 пятиклассников.

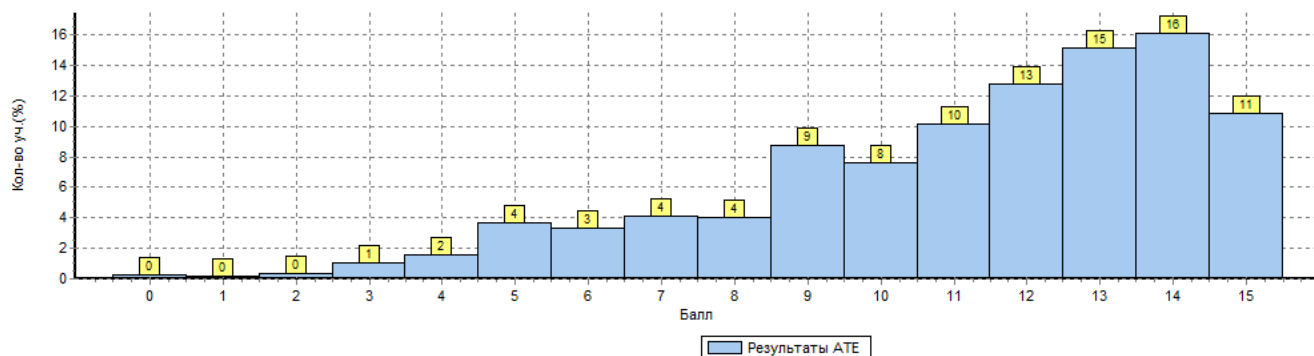
Выполнение заданий (в% от числа участников)

Максимальный первичный балл: 15

№ ОУ	Приняли участие	1 К1	1 К2	1К3	2	3	4	5
№ 1	50	70	46	98	56	68	79	82
№ 356	82	66	71	94	88	84	87	96
№ 358	118	69	54	93	72	89	83	83
№ 362	79	66	51	95	84	85	64	90
№ 366	106	81	67	79	92	96	97	96
№ 371	83	77	73	96	95	94	92	93
№ 372	50	35	51	70	66	68	61	88
№ 373	60	70	53	94	72	80	74	95
№ 484	55	49	57	88	82	85	73	93
№ 485	40	62	48	92	65	78	82	100
№ 489	109	69	55	83	84	83	78	91
№ 495	46	62	64	86	74	89	84	96
№ 507	93	72	76	92	81	83	82	96
№ 510	34	62	34	46	47	85	75	79
№ 524	131	76	66	87	89	74	78	85
№ 525	66	84	54	95	86	92	90	91
№ 526	73	87	66	100	95	99	99	100
№ 544	104	61	61	89	62	65	69	88
№ 594	23	59	75	48	65	100	97	100
№ 643	43	61	49	48	79	86	87	93
Район	1445	68	60	85	78	83	81	91
С-Пб	30238	63	55	82	77	83	77	89
РФ	1171399	58	54	79	68	84	72	87



Распределение баллов (%)



Распределение первичных баллов по вариантам

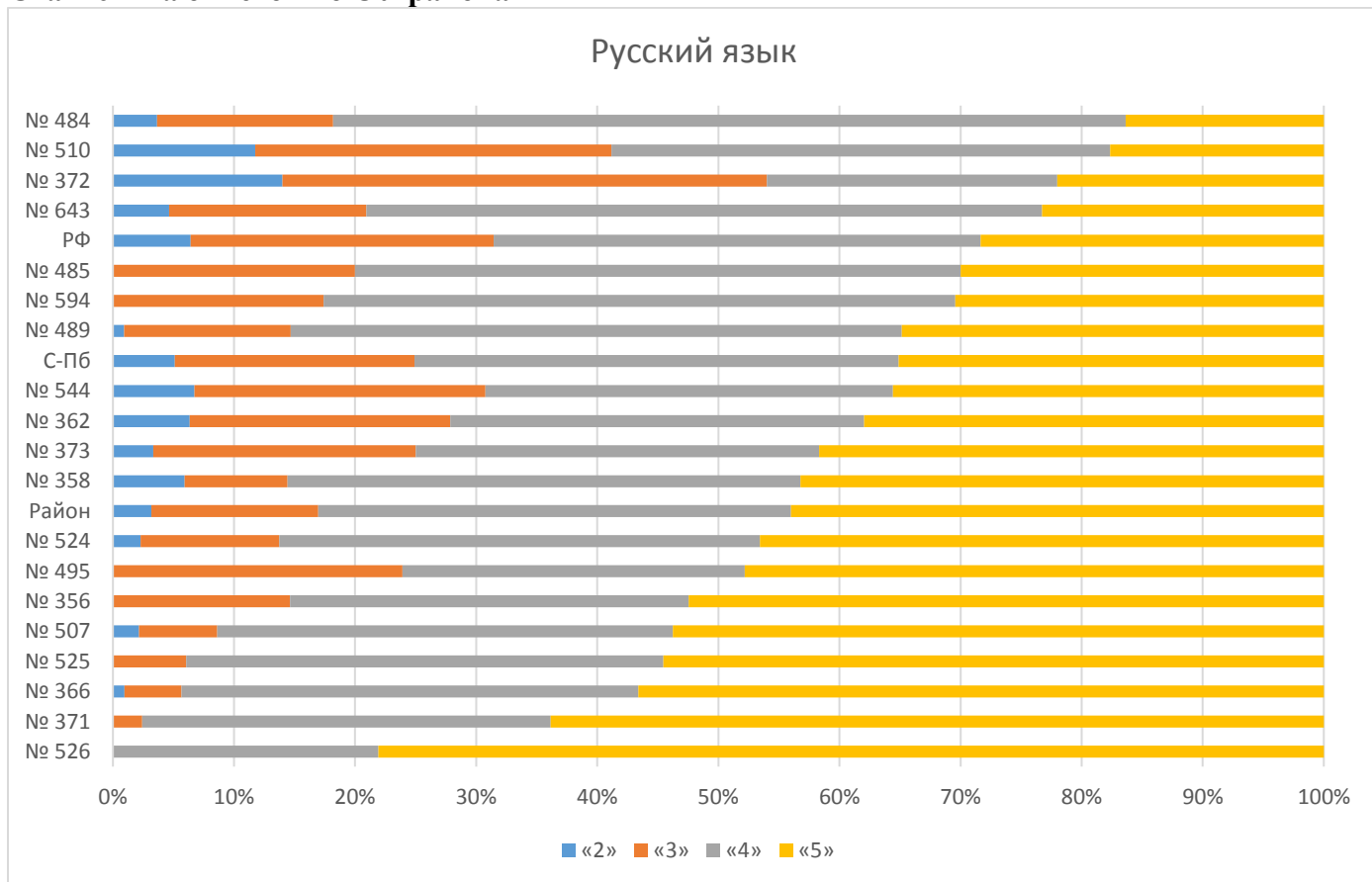
Вариант	0	1	2	3	4	5	6	7	8	9	10	11	12	13	14	15	Кол-во уч.
1	3	2	4	8	13	35	32	28	44	77	60	73	103	107	129	81	799
2	1	1	1	8	12	23	20	36	19	61	60	87	97	131	124	90	771
Комплект	4	3	5	16	25	58	52	64	63	138	120	160	200	238	253	171	1570

Границы отметок

№ ОУ	Кол-во участнико в	«2»		«3»		«4»		«5»		15 баллов	
		0-4		5-8		9-12		13-15			
№ 1	50	3	6,0%	7	14,0%	22	44,0%	18	36,0%	5	10,0%
№ 356	82	0	0,0%	12	14,6%	27	32,9%	43	52,4%	8	9,8%
№ 358	118	7	5,9%	10	8,5%	50	42,4%	51	43,2%	9	7,6%
№ 362	79	5	6,3%	17	21,5%	27	34,2%	30	38,0%	11	13,9%
№ 366	106	1	0,9%	5	4,7%	40	37,7%	60	56,6%	25	23,6%
№ 371	83	0	0,0%	2	2,4%	28	33,7%	53	63,9%	13	15,7%
№ 372	50	7	14,0%	20	40,0%	12	24,0%	11	22,0%	2	4,0%
№ 373	60	2	3,3%	13	21,7%	20	33,3%	25	41,7%	5	8,3%
№ 484	55	2	3,6%	8	14,5%	36	65,5%	9	16,4%	4	7,3%
№ 485	40	0	0,0%	8	20,0%	20	50,0%	12	30,0%	2	5,0%
№ 489	109	1	0,9%	15	13,8%	55	50,5%	38	34,9%	8	7,3%
№ 495	46	0	0,0%	11	23,9%	13	28,3%	22	47,8%	8	17,4%
№ 507	93	2	2,2%	6	6,5%	35	37,6%	50	53,8%	21	22,6%
№ 510	34	4	11,8%	10	29,4%	14	41,2%	6	17,6%	0	0,0%

№ 524	131	3	2,3%	15	11,5%	52	39,7%	61	46,6%	10	7,6%
№ 525	66	0	0,0%	4	6,1%	26	39,4%	36	54,5%	6	9,1%
№ 526	73	0	0,0%	0	0,0%	16	21,9%	57	78,1%	13	17,8%
№ 544	104	7	6,7%	25	24,0%	35	33,7%	37	35,6%	14	13,5%
№ 594	23	0	0,0%	4	17,4%	12	52,2%	7	30,4%	1	4,3%
№ 643	43	2	4,7%	7	16,3%	24	55,8%	10	23,3%	1	2,3%
Райо н	1445	46	3,2%	199	13,8 %	564	39,0 %	636	44,0 %	16 6	11,5 %
С-Пб	30238	1542	5,1%	5987	19,8 %	12095	40,0 %	10614	35,1 %		
РФ	1171399	7497 0	6,4%	29285 0	25,0 %	47090 2	40,2 %	33150 6	28,3 %		

Статистика отметок по ОУ района



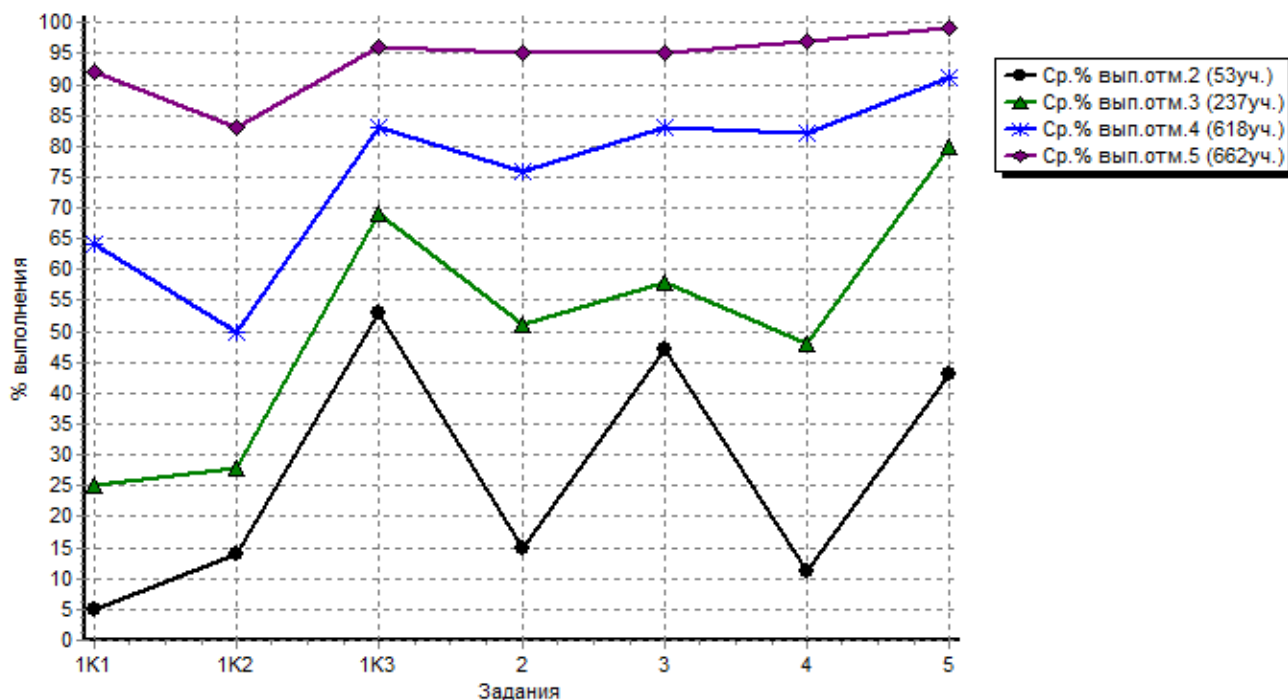
Качество знаний

<i>№ ОУ</i>	<i>Качество знаний</i>
№ 526	100,0%
№ 371	97,6%
№ 366	94,3%
№ 525	93,9%
№ 507	91,4%
№ 524	86,3%
№ 358	85,6%
№ 356	85,4%
№ 489	85,3%
Район	83,0%
№ 594	82,6%
№ 484	81,8%
№ 1	80,0%
№ 485	80,0%
№ 643	79,1%
№ 495	76,1%
С-Пб	75,1%
№ 373	75,0%
№ 362	72,2%
№ 544	69,2%
РФ	68,5%

Выполнение заданий группами учащихся (в % от числа участников)

№ ОУ	Приняли участие	1 К1	1 К2	1К3	2	3	4	5
РФ	1171399	58	54	79	68	84	72	87
СП-б	30238	63	55	82	77	83	77	89
Район	1570	68	60	85	78	83	81	91
Ср.% вып. уч. гр.баллов 2	53	5	14	53	15	47	11	43
Ср.% вып. уч. гр.баллов 3	237	25	28	69	51	58	48	80
Ср.% вып. уч. гр.баллов 4	618	64	50	83	76	83	82	91
Ср.% вып. уч. гр.баллов 5	662	92	83	96	95	95	97	99

Средний процент выполнения заданий группами учащихся



Достижение планируемых результатов в соответствии с ПООП НОО и ФГОС

№	Блоки ПООП НОО выпускник научится / получит возможность научиться или проверяемые требования (умения) в соответствии с ФГОС	Макс балл	Средний % выполнения ¹		
			Район	СП-б	РФ
1К1	Совершенствование видов речевой деятельности (чтения, письма), обеспечивающих эффективное овладение разными учебными предметами; овладение основными нормами литературного языка (орфографическими, пунктуационными); стремление к речевому самосовершенствованию.	4	68	63	58
1К2		3	60	55	54
1К3		2	85	82	79
2	Расширение и систематизация научных знаний о языке; осознание взаимосвязи его уровней и единиц; освоение базовых понятий лингвистики, основных единиц и грамматических категорий языка; формирование навыков проведения различных видов анализа слова (фонетического, морфемного, словообразовательного, лексического, морфологического). Характеризовать звуки русского языка: согласные звонкие/глухие	1	78	77	68

3	Расширение и систематизация научных знаний о языке; осознание взаимосвязи его уровней и единиц; освоение базовых понятий лингвистики, основных единиц и грамматических категорий языка; формирование навыков проведения различных видов анализа слова (фонетического, морфемного, словообразовательного, лексического, морфологического). Проводить морфемный анализ слов	1	83	83	84
4	Расширение и систематизация научных знаний о языке; осознание взаимосвязи его уровней и единиц; освоение базовых понятий лингвистики, основных единиц и грамматических категорий языка. Опознавать самостоятельные части речи и их формы, а также служебные части речи и междометия	3	81	77	72
5	Расширение и систематизация научных знаний о языке; осознание взаимосвязи его уровней и единиц; освоение базовых понятий лингвистики, основных единиц и грамматических категорий языка. Находить грамматическую основу предложения	1	91	89	87
ИТОГО		15	1570 уч.	30238 уч.	1171399 уч.

1 Вычисляется как отношение (в %) суммы всех набранных баллов за задание всеми участниками к произведению количества участников на максимальный балл за задание

Результаты ВПР по русскому языку в 6 классах ОУ Московского района Санкт-Петербурга (25.04.2018)

Во всероссийской проверочной работе по русскому языку для 6 классов приняли участие 36 ОУ района, всего 1999 учащихся. Не принимала участия 1 ГБОУ района – школа № 519.

Статистика по отметкам (%)

№ п/п	Наименование ОУ	Кол-во уч-ков	«2»	«3»	«4»	«5»	Кач-во знаний	Успеваемость	Отметки о рисках (РОН ⁴)
72	ГБОУ СОШ № 485	49	2	46,9	44,9	6,1	51	97,9	
73	ГБОУ лицей № 373	52	23,1	30,8	42,3	3,8	46,1	76,9	
74	ГБОУ СОШ № 643	44	18,2	52,3	22,7	6,8	29,5	81,8	
75	ГБОУ СОШ № 1	22	27,3	18,2	45,5	9,1	54,6	72,8	
76	ГБОУ "Морская школа	64	65,6	15,6	14,1	4,7	18,8	34,4	Низкие рез-ты
77	ГБОУ школа № 351	35	14,3	45,7	28,6	11,4	40	85,7	
78	ГБОУ СОШ №353	16	31,2	50	18,8	0	18,8	68,8	Низкие рез-ты
79	ГБОУ СОШ № 354	39	25,6	35,9	30,8	7,7	38,5	74,4	
80	ГБОУ СОШ № 355	43	20,9	39,5	23,3	16,3	39,6	79,1	
81	ГБОУ СОШ № 356	79	10,1	44,3	36,7	8,9	45,6	89,9	
82	ГБОУ СОШ №358	108	31,5	32,4	30,6	5,6	36,2	68,6	
83	ГБОУ СОШ №362	55	25,5	32,7	38,2	3,6	41,8	74,5	
84	ГБОУ лицей №366	111	0	13,5	54,1	32,4	86,5	100	
85	ГБОУ СОШ № 371	58	3,4	46,6	36,2	13,8	50	96,6	
86	ГБОУ школа № 372	74	12,2	31,1	41,9	14,9	56,8	87,9	
87	ГБОУ школа №484	51	15,7	56,9	23,5	3,9	27,4	84,3	
88	ГБОУ СОШ №489	117	4,3	43,6	36,8	15,4	52,2	95,8	
89	ГБОУ СОШ № 495	50	14	58	26	2	28	86	
90	ГБОУ СОШ № 496	27	11,1	51,9	37	0	37	88,9	
91	ГБОУ СОШ № 507	113	18,6	43,4	27,4	10,6	38	81,4	
92	ГБОУ СОШ № 508	51	45,1	33,3	19,6	2	21,6	54,9	Низкие рез-ты
93	ГБОУ СОШ № 510	30	16,7	36,7	40	6,7	46,7	83,4	
94	ГБОУ СОШ № 519	0							
95	ГБОУ гимназия № 524	135	6,7	33,3	45,9	14,1	60	93,3	
96	ГБОУ СОШ №525	63	7,9	42,9	46	3,2	49,2	92,1	
97	ГБОУ гимназия №526	69	1,4	18,8	47,8	31,9	79,7	98,5	
98	ГБОУ СОШ № 536	54	53,7	42,6	1,9	1,9	3,8	46,4	Низкие рез-ты
99	ГБОУ СОШ № 537	57	17,5	47,4	31,6	3,5	35,1	82,5	
10	ГБОУ СОШ № 543	39	12,8	46,2	28,2	12,8	41	87,2	
10	ГБОУ СОШ № 544	110	10	47,3	32,7	10	42,7	90	
10	ГБОУ СОШ № 594	47	19,1	42,6	34	4,3	38,3	80,9	
10	НОУ "Студиум"	2	0	50	0	50	50	100	
10	ЧОУ "Северная Венеция"	3	0	66,7	33,3	0	33,3	100	
10	ГБОУ СОШ № 376	83	8,4	48,2	39,8	3,6	43,4	91,6	
10	ГБОУ СОШ № 684	41	34,1	46,3	19,5	0	19,5	65,8	Низкие рез-ты
10	ЧОУ «Тет-а-Тет»	1	0	100	0	0	0	100	
10	ЧОУ "Свято-Владимирская школа»	7	0	42,9	42,9	14,3	57,2	100,1	
	Московский	1999	16,9	38,8	34,3	10,1	44,4	83,2	

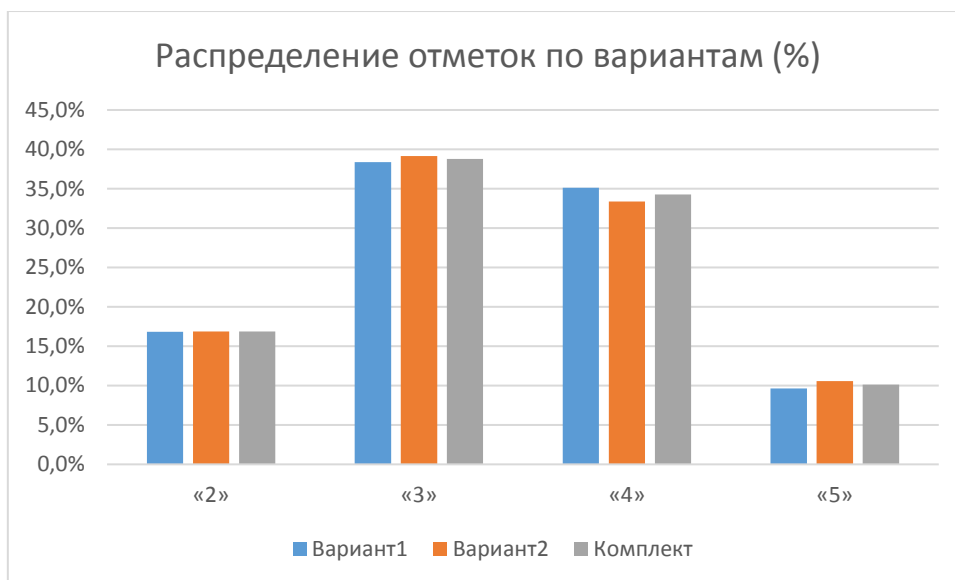
⁴ "Низкие результаты" определяются Рособранзором по доверительным интервалам для среднего балла по ОО (относительно дов. интервала по региону).

г. Санкт-Петербург	32883	20,3	38,6	33	8,2	41,2	79,8
Россия	990693	18,6	41,1	32,3	7,9	40,2	81,3



Распределение отметок по вариантам

<i>Вариант/Отметки</i>	«2»	«3»	«4»	«5»	<i>Кол-во уч.</i>
Вариант1	171	390	357	98	1016
Вариант2	166	385	328	104	983
Комплект	337	775	685	202	1999



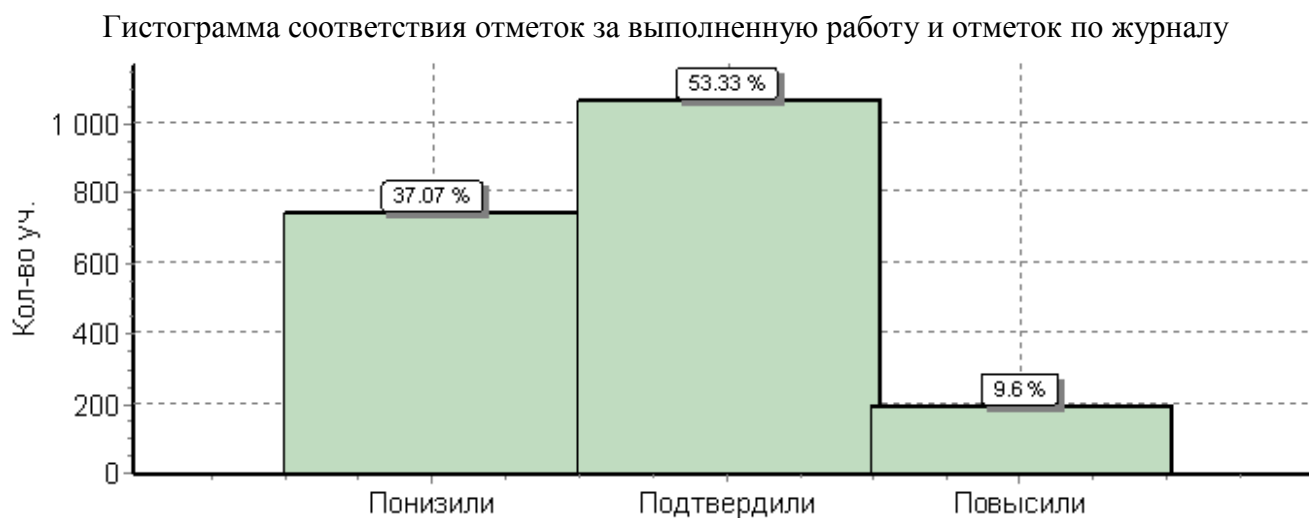
Соответствие отметок за выполненную работу и отметок по журналу

<i>Показатель</i>	<i>Кол-во уч.</i>	<i>%</i>
Понизили (Отм*.< Отм.по журналу)	741	37,07
Подтвердили(Отм.=Отм.по журналу)	1066	53,33
Повысили (Отм.> Отм.по журналу)	192	9,6
Всего*:	1999	100

Приведены данные только по тем участникам, для которых введены отметки за предыдущую четверть/триместр

* "Отм." - отметка за выполненную работу

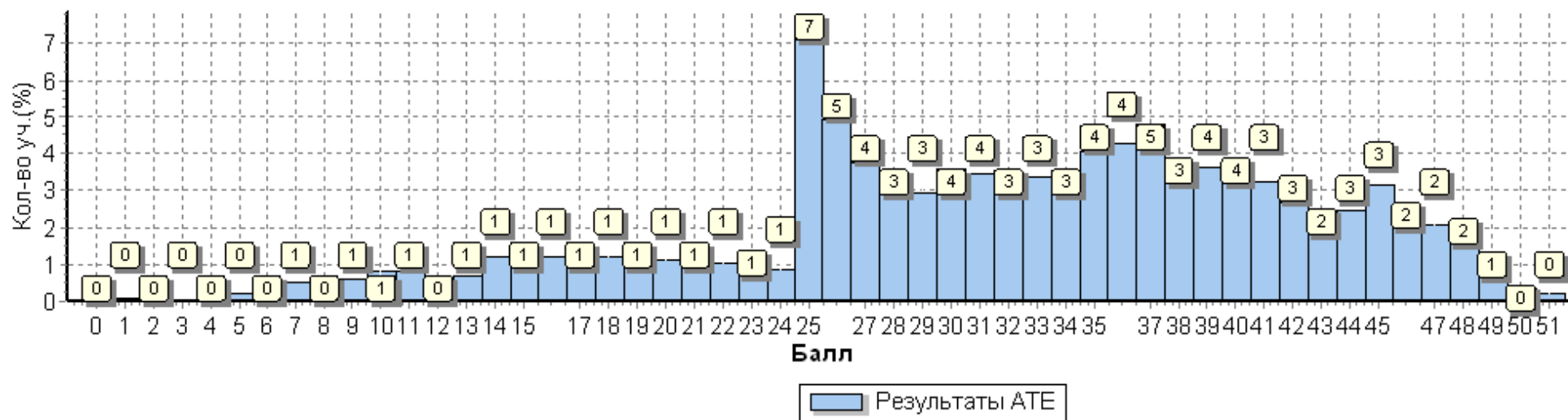
"Отм.по журналу" - отметка участника за предыдущую четверть/триместр



Распределение первичных баллов

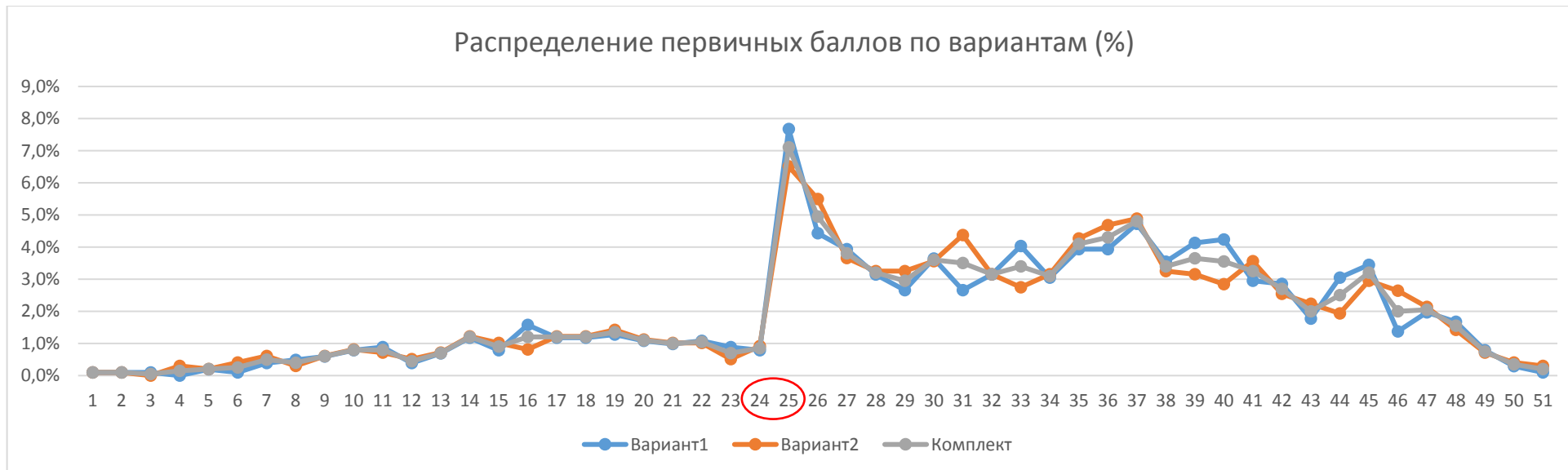
Максимальный первичный балл: 51

Общая гистограмма первичных баллов



Распределение первичных баллов по вариантам

Вариант/баллы	1	2	3	4	5	6	7	8	9	10	11	12	13	14	15	16	17	18	19	20	21	22	23	24	25	26	27	28	29	30	31	32	33	34	35	36	37	38	39	40	41	42	43	44	45	46	47	48	49	50	51	Кол-во уч.	
Вариант1	1	1	1	2	1	4	5	6	8	9	4	7	12	8	16	12	12	13	11	10	11	9	8	7	8	45	40	32	27	37	27	32	41	31	40	40	48	36	42	43	30	29	18	31	35	14	20	17	8	3	1	1016	
Вариант2	1	1	3	2	4	6	3	6	8	7	5	7	12	10	8	12	12	14	11	10	10	5	9	6	4	64	54	36	32	32	35	43	31	27	31	42	46	48	32	31	28	35	25	22	19	29	26	21	14	7	4	3	983
Комплект	2	2	1	3	4	5	10	8	12	16	16	9	14	24	18	24	24	24	27	22	20	21	14	17	142	99	76	64	59	72	70	63	68	62	82	86	96	68	73	71	65	54	40	50	64	40	41	31	15	7	4	1999	



Система оценивания выполнения всей работы

Максимальный балл за выполнение работы – 51.

Рекомендации по переводу первичных баллов в отметки по пятибалльной шкале

Отметка по пятибалльной шкале	«2»	«3»	«4»	«5»
Первичные баллы	0-24	25-34	35-44	45-51

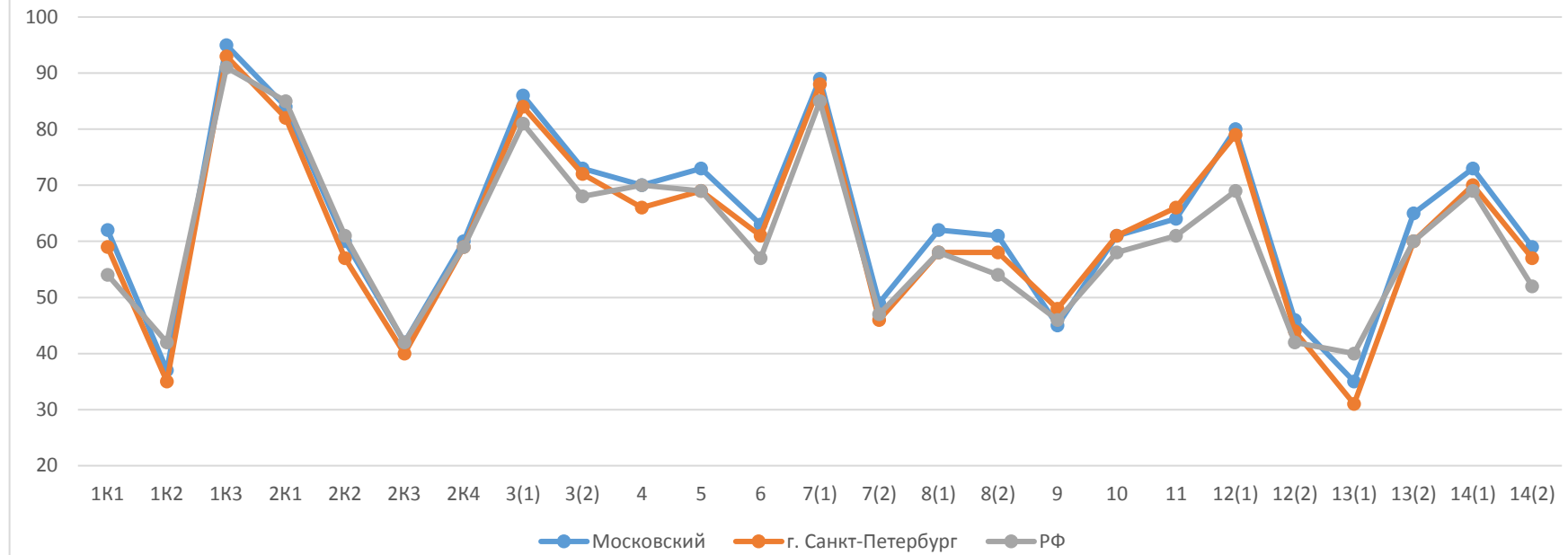
Выполнения заданий

Средний процент выполнения заданий по ОУ в % от числа участников

Наименование ОУ	Количество	1К1	1К2	1К3	2К1	2К2	2К3	2К4	3(1)	3(2)	4	5	6	7(1)	7(2)	8(1)	8(2)	9	10	11	12(1)	12(2)	13(1)	13(2)	14(1)	14(2)
		4	3	2	3	3	3	3	1	1	2	3	2	1	1	2	1	2	3	2	1	2	1	1	2	2
ГБОУ СОШ №485	49	67	38	98	84	65	33	67	100	98	85	90	63	94	57	74	76	34	68	76	84	51	10	65	77	77
ГБОУ лицей №373	52	68	40	98	86	73	25	63	96	69	70	79	61	94	54	71	88	24	19	70	81	64	10	40	79	74
ГБОУ СОШ № 643	44	54	35	97	82	67	30	58	89	80	64	76	55	84	57	59	57	31	60	51	86	36	18	68	59	44
ГБОУ СОШ №1	22	53	36	98	91	39	14	41	77	73	52	76	73	95	68	73	59	61	83	89	77	57	32	59	80	75
ГБОУ "Морская школа"	64	46	21	95	72	24	21	39	67	33	73	49	31	72	31	44	31	32	28	30	58	20	31	44	66	51
ГБОУ школа № 351	35	68	24	91	88	83	51	63	91	80	79	70	69	94	54	71	63	53	61	56	77	44	14	89	70	54
ГБОУ СОШ №353	16	62	48	97	90	27	35	27	94	38	91	75	50	88	38	44	44	16	25	31	75	22	25	62	62	28
ГБОУ СОШ №354	39	51	22	92	85	54	38	54	79	79	58	54	55	79	41	62	59	55	72	67	87	44	31	59	69	50
ГБОУ СОШ №355	43	41	11	97	84	80	57	63	77	72	48	55	57	77	40	53	56	77	77	76	84	52	9	58	45	44
ГБОУ СОШ № 356	79	71	45	90	74	45	38	70	82	65	64	75	64	87	32	61	44	56	69	73	80	51	46	49	78	70
ГБОУ СОШ №358	108	59	25	93	85	54	26	50	81	67	62	69	59	90	44	58	60	46	61	66	77	40	31	49	70	54
ГБОУ СОШ №362	55	55	32	95	78	66	51	44	62	49	69	82	53	82	45	47	51	52	65	63	76	23	56	38	59	44
ГБОУ лицей №366	111	81	60	97	92	76	65	89	99	77	80	95	81	96	83	74	86	65	80	76	86	71	87	83	81	78
ГБОУ школа № 371	58	69	60	98	89	64	30	68	93	86	68	83	61	91	57	71	71	60	69	84	78	49	33	67	72	52
ГБОУ школа № 372	74	68	68	92	87	47	60	70	93	74	83	86	58	95	49	54	57	49	68	67	81	35	92	54	74	50
ГБОУ школа №484	51	54	24	97	85	23	53	56	86	78	77	64	57	84	41	62	65	56	71	62	80	29	20	59	57	30
ГБОУ СОШ №489	117	67	40	97	81	79	53	70	91	77	74	78	82	98	64	81	84	31	66	68	79	62	46	80	75	71
ГБОУ СОШ №495	50	51	41	98	89	85	49	65	88	80	61	74	53	90	64	54	46	13	44	39	80	28	6	76	69	55
ГБОУ СОШ №496	27	49	27	93	88	90	40	32	81	78	91	54	52	81	48	43	33	52	49	61	81	41	7	41	96	56
ГБОУ СОШ №507	113	62	33	96	86	61	33	51	83	69	72	70	53	88	27	56	49	42	75	59	75	38	19	68	77	57
ГБОУ СОШ №508	51	25	10	90	61	42	31	39	69	57	44	49	56	73	18	54	43	32	58	65	69	34	8	57	53	36
ГБОУ СОШ № 510	30	61	36	97	90	70	33	71	93	90	67	77	65	97	50	58	67	43	60	58	87	47	10	60	73	72
ГБОУ гимназия № 524	135	71	41	98	90	62	46	57	87	79	71	81	76	91	33	74	67	50	81	75	93	60	43	85	83	72
ГБОУ СОШ №525	63	75	40	94	95	74	26	78	94	73	69	76	70	100	48	67	62	40	54	58	94	50	29	59	77	54
ГБОУ гимназия №526	69	87	59	100	95	68	70	91	97	94	79	93	85	100	71	76	74	62	71	72	96	62	48	93	87	77
ГБОУ СОШ №536	54	45	12	94	79	30	22	19	65	48	52	45	51	74	13	31	37	28	45	35	44	25	35	44	42	26
ГБОУ СОШ №537	57	50	16	98	87	59	57	51	81	81	65	59	65	84	53	55	56	38	55	58	72	41	40	56	82	48
ГБОУ СОШ №543	39	55	33	97	74	62	49	48	95	77	83	74	68	90	62	73	67	35	38	45	90	33	28	92	95	47

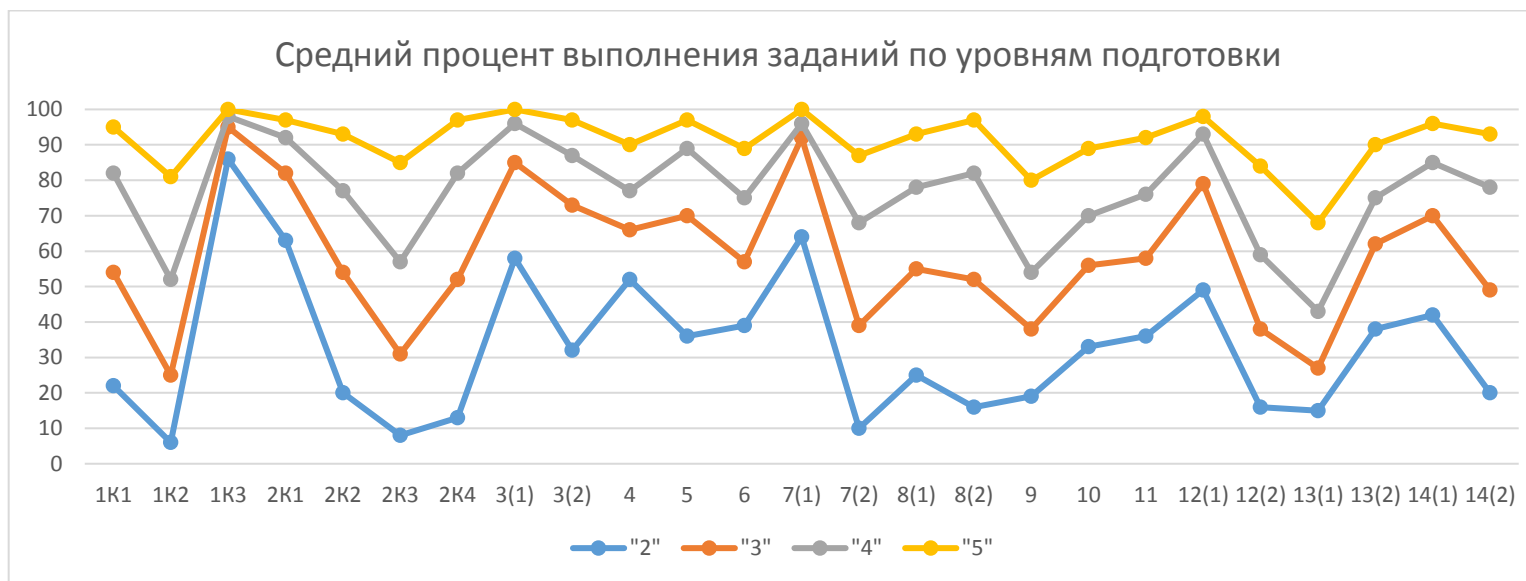
Наименование ОУ	Количество	1К1	1К2	1К3	2К1	2К2	2К3	2К4	3(1)	3(2)	4	5	6	7(1)	7(2)	8(1)	8(2)	9	10	11	12(1)	12(2)	13(1)	13(2)	14(1)	14(2)
		4	3	2	3	3	3	3	1	1	2	3	2	1	1	2	1	2	3	2	1	2	1	1	2	2
ГБОУ СОШ №544	110	62	42	93	78	55	42	62	91	79	69	68	63	93	55	57	60	49	57	73	84	55	20	61	84	84
ГБОУ СОШ №594	47	57	30	87	71	61	33	60	91	83	69	72	69	94	72	54	64	44	34	55	87	60	23	74	74	59
НОУ "Студиум"	2	75	83	75	83	67	67	67	50	100	100	50	25	100	100	75	100	50	33	75	100	50	100	100	75	75
ЧОУ "Северная Венеция"	3	75	22	100	100	56	11	56	100	100	83	67	50	100	67	50	67	50	67	50	100	83	67	100	100	67
ГБОУ СОШ №376	83	63	37	98	88	69	35	67	82	77	72	77	58	84	60	61	51	49	57	70	78	50	33	72	75	52
ГБОУ СОШ № 684	41	60	21	95	73	38	41	55	76	68	65	73	62	95	27	65	63	16	15	50	78	26	22	73	46	28
ЧОУ школа "Тет-а-тет"	1	0	0	100	0	100	0	0	0	0	50	33	50	100	100	0	0	50	100	100	100	100	100	100	100	100
ЧОУ "Свято-Владимирская школа»	7	79	76	86	62	33	29	33	100	100	93	95	93	100	100	64	100	79	48	64	100	14	86	100	86	86
Московский	1999	62	37	95	84	60	42	60	86	73	70	73	63	89	49	62	61	45	61	64	80	46	35	65	73	59
г. Санкт-Петербург	32883	59	35	93	82	57	40	59	84	72	66	69	61	88	46	58	58	48	61	66	79	44	31	60	70	57
РФ	990693	54	42	91	85	61	42	59	81	68	70	69	57	85	47	58	54	46	58	61	69	42	40	60	69	52

Средний процент выполнения заданий



Выполнение заданий группами учащихся по уровню подготовки

Наименование ОУ	Кол-во	1К1	1К2	1К3	2К1	2К2	2К3	2К4	3(1)	3(2)	4	5	6	7(1)	7(2)	8(1)	8(2)	9	10	11	12(1)	12(2)	13(1)	13(2)	14(1)	14(2)
		4	3	2	3	3	3	3	1	1	2	3	2	1	1	2	1	2	3	2	1	2	1	1	2	2
Ср.% вып. уч. гр.баллов 2	337	22	6	86	63	20	8	13	58	32	52	36	39	64	10	25	16	19	33	36	49	16	15	38	42	20
Ср.% вып. уч. гр.баллов 3	775	54	25	95	82	54	31	52	85	73	66	70	57	92	39	55	52	38	56	58	79	38	27	62	70	49
Ср.% вып. уч. гр.баллов 4	685	82	52	98	92	77	57	82	96	87	77	89	75	96	68	78	82	54	70	76	93	59	43	75	85	78
Ср.% вып. уч. гр.баллов 5	202	95	81	100	97	93	85	97	100	97	90	97	89	100	87	93	97	80	89	92	98	84	68	90	96	93



Достижение планируемых результатов в соответствии с ПООП ООО

№	Блоки ПООП ООО выпускник научится/ получит возможность научиться или проверяемые требования (умения) в соответствии с ФГОС	Макс балл	Средний % выполнения ¹		
			Район	СПб	По России
			1999 уч.	32883 уч.	990693 уч.
1К1	Списывать текст с пропусками орфограмм и пунктограмм, соблюдать в практике письма изученные орфографические и пунктуационные нормы/	4	62	59	54
1К2	<i>совершенствовать орфографические и пунктуационные умения и навыки на основе знаний о нормах русского литературного языка;</i>	3	37	35	42
1К3	<i>соблюдать культуру чтения, говорения, аудирования и письма</i>	2	95	93	91
2К1	Проводить морфемный и словообразовательный анализ слов;	3	84	82	85
2К2	проводить морфологический анализ слова;	3	60	57	61
2К3	проводить синтаксический анализ предложения	3	42	40	42
2К4	<i>Распознавать уровни и единицы языка в предъявленном тексте и видеть взаимосвязь между ними</i>	3	60	59	59
3(1)	Распознавать заданное слово в ряду других на основе сопоставления звукового и буквенного состава, осознавать и объяснять причину несовпадения звуков и букв в слове.	1	86	84	81
3(2)	<i>Распознавать уровни и единицы языка в предъявленном тексте и видеть взаимосвязь между ними</i>	1	73	72	68
4	Проводить орфоэпический анализ слова; определять место ударного слога. Соблюдать в речевой практике основные орфоэпические, лексические, грамматические, стилистические, орфографические и пунктуационные нормы русского литературного языка; оценивать собственную и чужую речь с позиции соответствия языковым нормам / <i>осуществлять речевой самоконтроль</i>	2	70	66	70
5	Опознавать самостоятельные части речи и их формы, служебные части речи. <i>Распознавать уровни и единицы языка в предъявленном тексте и видеть взаимосвязь между ними</i>	3	73	69	69
6	Распознавать случаи нарушения грамматических норм русского литературного языка в формах слов различных частей речи и исправлять эти нарушения/ <i>осуществлять речевой самоконтроль</i>	2	63	61	57
7(1)	Анализировать различные виды предложений с точки зрения их структурно-смысловой организации и функциональных особенностей, распознавать предложения с подлежащим и сказуемым, выраженными существительными в именительном падеже; опираться на грамматический анализ при объяснении выбора тире и места его постановки в предложении.	1	89	88	85
7(2)	Соблюдать в речевой практике основные орфографические и пунктуационные нормы русского литературного языка/ <i>совершенствовать орфографические и пунктуационные умения и навыки на основе знаний о нормах русского литературного языка;</i> <i>соблюдать культуру чтения, говорения, аудирования и письма; осуществлять речевой самоконтроль</i>	1	49	46	47
8(1)	Анализировать различные виды предложений с точки зрения их структурно-смысловой организации и функциональных особенностей, распознавать предложения с обращением, однородными членами, двумя грамматическими основами; опираться на грамматический анализ при объяснении расстановки знаков препинания в предложении	2	62	58	58
8(2)	Соблюдать в речевой практике основные орфографические и пунктуационные нормы русского литературного языка / <i>совершенствовать орфографические и пунктуационные умения и навыки на основе знаний о нормах русского литературного языка;</i> <i>соблюдать культуру чтения, говорения, аудирования и письма; осуществлять речевой самоконтроль</i>	1	61	58	54
9	Владеть навыками изучающего чтения и информационной переработки прочитанного материала; адекватно понимать тексты различных функционально-смысловых типов речи и функциональных разновидностей языка; анализировать текст с точки зрения его основной мысли, адекватно формулировать основную мысль текста в письменной форме Использовать при работе с текстом разные виды чтения (поисковое, просмотровое, ознакомительное, изучающее, реферативное)/	2	45	48	46
10	Осуществлять информационную переработку прочитанного текста, передавать его содержание в виде плана в письменной форме. Использовать при работе с текстом разные виды чтения (поисковое, просмотровое, ознакомительное, изучающее, реферативное) <i>владеть умениями информационно перерабатывать прочитанные и прослушанные тексты и представлять их в виде тезисов, конспектов, аннотаций, рефератов;</i> <i>соблюдать культуру чтения, говорения, аудирования и письма</i>	3	61	61	58
11	Понимать целостный смысл текста, находить в тексте требуемую информацию с целью подтверждения выдвинутых тезисов, на основе которых необходимо построить речевое высказывание в письменной форме. Использовать при работе с текстом разные виды чтения (поисковое, просмотровое, ознакомительное, изучающее, реферативное) <i>проводить самостоятельный поиск текстовой и нетекстовой информации, отбирать и анализировать полученную информацию; соблюдать культуру чтения, говорения, аудирования и письма</i>	2	64	66	61
12(1)	Распознавать и адекватно формулировать лексическое значение многозначного слова с опорой на контекст; использовать многозначное слово в другом значении в самостоятельно составленном и оформленном на письме речевом высказывании.	1	80	79	69

12(2)	Распознавать уровни и единицы языка в предъявленном тексте и видеть взаимосвязь между ними; создавать устные и письменные высказывания <i>соблюдать культуру чтения, говорения, аудирования и письма; осуществлять речевой самоконтроль</i>	2	46	44	42
13(1)	Распознавать стилистическую принадлежность слова и подбирать к слову близкие по значению слова (синонимы). Распознавать уровни и единицы языка в предъявленном тексте и видеть взаимосвязь между ними;	1	35	31	40
13(2)	<i>использовать синонимические ресурсы русского языка для более точного выражения мысли и усиления выразительности речи; соблюдать культуру чтения, говорения, аудирования и письма; осуществлять речевой самоконтроль</i>	1	65	60	60
14(1)	Распознавать значение фразеологической единицы; на основе значения фразеологизма и собственного жизненного опыта обучающихся определять конкретную жизненную ситуацию для адекватной интерпретации фразеологизма; умение строить монологическое контекстное высказывание в письменной форме.	2	73	70	69
14(2)	Распознавать уровни и единицы языка в предъявленном тексте и видеть взаимосвязь между ними; использовать языковые средства адекватно цели общения и речевой ситуации; создавать устные и письменные высказывания <...> определенной функционально-смысловой принадлежности <...>	2	59	57	52

¹Вычисляется как отношение (в %) суммы всех набранных баллов за задание всеми участниками к произведению количества участников на максимальный балл за задание

